



Volvo Construction Equipment

# EWRI50E

Volvo-Bagger 15.4-17.9 t 105 kW



# Leistung aus Leidenschaft

Wir von Volvo Construction Equipment machen nicht einfach nur einen Job. Wir entwickeln Produkte und Dienstleistungen, die die Produktivität steigern. Wir sind zuversichtlich, dass wir für Branchenspezialisten die Kosten senken und den Gewinn erhöhen können. Als Teil des Volvo-Konzerns arbeiten wir leidenschaftlich an innovativen Lösungen, die Ihnen helfen, intelligenter, nicht härter, zu arbeiten.

## Mit uns schaffen Sie mehr

Mit weniger mehr schaffen ist ein Markenzeichen von Volvo Construction Equipment. Hohe Produktivität gehört schon seit langem mit niedrigem Energieverbrauch, Bedienungsfreundlichkeit und Zuverlässigkeit zusammen. Bei den geringen Kosten über die gesamte Lebensdauer ist Volvo eine Klasse für sich.

## Genau für Ihre Anforderungen gemacht

Es kommt darauf an, Lösungen für die speziellen Anforderungen verschiedener Anwendungen der Branche zu entwickeln. Innovation bedeutet häufig Hightech – jedoch nicht immer zwingend. Einige unserer besten Ideen waren sehr einfach - ausgehend von einem klaren, tiefen Verständnis des Arbeitsalltags unserer Kunden.



## In 180 Jahren kann man viel lernen

Über die Jahre hat Volvo Lösungen hervorgebracht, die den Einsatz von Baumaschinen revolutioniert haben. Kein anderer Name wird stärker mit Sicherheit in Verbindung gebracht als Volvo. Die Fahrer und andere Mitarbeiter zu schützen sowie die Umweltauswirkungen so gering wie möglich zu halten, gehört zu unseren traditionellen Werten, die auch weiterhin unsere Produktentwicklungsphilosophie prägen.

## Wir sind auf Ihrer Seite

Wir setzen bei der Marke Volvo auf die Besten. Volvo ist ein echtes globales Unternehmen. Wir stehen auf Abruf bereit, um unsere Kunden schnell und effizient zu unterstützen – jederzeit und überall.

## Wir haben eine Leidenschaft für Leistung.



Volvo Trucks



Renault Trucks



Mack Trucks



UD Trucks



Volvo Buses



Volvo Construction Equipment



Volvo Penta



Volvo Financial Services

# Außerordentliche Standfestigkeit

Der EWR150E bietet Ihnen alles und noch viel mehr als das was Sie von einem 15 Tonnen-Bagger erwarten. Mit dem neuen Volvo-Kurzheck-Mobilbagger und seinem nur 1 720 mm kurzen Heck können Sie in schmalen und beengten Bereichen höchste Leistungen bringen. Übertroffene Leistungen und Standfestigkeit beim Schwenken.

## Eine echte 15 Tonnen-Maschine

Dieser Neuzugang im Volvo-Produktsortiment bietet mit ultimativer Power und Standfestigkeit absolute Topleistungen. Mit seiner im Vergleich zu herkömmlichen Baggern dieser Klasse verbesserten Tragfähigkeit, haben Sie bei dem neuen Design den Vorteil eines kurzen Schwenkradius, brauchen jedoch keine Kompromisse bei der Reichweite, den Hub- und Grableistungen zu machen.



## Vielseitigkeit

Volvo hat unterschiedliche Unterwagen im Angebot: 15,2 Tonnen geschweißter Unterwagen mit geradem Schild und Antriebsstrang der Klasse EW140 bis zu 17,8 Tonnen verschraubter Unterwagen mit einem Parallelschild, angeschraubten Pratzen und einem Antriebsstrang der Klasse EW160 mit einer um 30% höheren Zugkraft. Wählen Sie aus einem Sortiment von Unterwagen und Arbeitsausrüstungen, die für Sie arbeiten und Leistung bringen.



## Steuerbarkeit

Der dank der verbesserten Hydraulikanlage geschmeidige Betrieb, ist komfortabler und bringt exakte Ergebnisse und Sie können sich so richtig wohl fühlen. Die Hydraulikkomponenten der Maschine und ihre Kontrollierbarkeit bringen präzise Ergebnisse, machen die Arbeit zum Kinderspiel und steigern die Effizienz des Fahrers.





# LEISTUNG DURCH KURZEN SCHWENKRADIUS



Sie können Jobs übernehmen, bei denen herkömmliche Bagger passen müssen. Der kurze Schwenkradius ermöglicht das Arbeiten auf einer einspurigen Straße oder unter beengten Arbeitsbedingungen. Mehr Komfort bei mehr Bedienerfreundlichkeit und Sicherheit im Betrieb.



# MIT EINGEBAUTER PARTNERSCHAFT



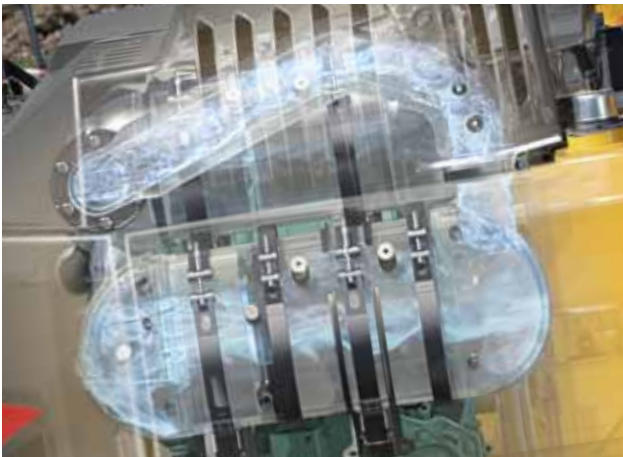
Durch Werksbesuche und Probefahrten hat Volvo die Kunden in alle Phasen der Entwicklung und Fertigung der Maschine einbezogen. Dies bedeutet, dass die Maschine auf die Kundenanforderungen abgestimmt wurde, um sicher zu stellen, dass sie an Ihrem Einsatzort Topleistungen bringt.

# Von Ihnen entwickelt, von Volvo gefertigt

Die flexible Maschine ist für optimale Produktivität und Rendite auf die Anforderungen des Kunden maßgeschneidert. Diese Allround-Maschine bietet Ihnen eine Kombination aus Leistung, Langlebigkeit, einen bedienerfreundlichen Wartungszugang und ist dazu kraftstoffsparend. Sie werden ultimative Leistung erleben, Ihre Betriebszeit und Ihren Gewinn steigern.

## Passive Regeneration

Die neue, intelligente passive Regeneration läuft im Hintergrund ab, während Sie weiter arbeiten können, ohne sich um die Regeneration und den Betriebszustand der Maschine kümmern zu müssen. Ihre Betriebszeit erhöht sich und Ihre Gesamtbetriebskosten werden optimiert.



## Motor Stufe IV

Kombinieren Sie Leistung mit Effizienz. Der geräuscharme und effiziente Volvo-Dieselmotor mit V-ACT bietet mit einem hohen Drehmoment bei niedrigen Drehzahlen mehr Leistung und verbraucht weniger Kraftstoff. Gesenkte Emissionen durch einen effizienten Motor für eine bessere Umweltverträglichkeit und um die Anforderungen den neuesten Emissionsgesetzen zu erfüllen.



## Kraftstoffeffizienz

Die Kombination aus einer optimierten Hydraulikanlage, einem intelligenten Motor Stufe IV und perfekt angepassten Komponenten, z.B. der ECO-Modus, die Leerlaufautomatik und die automatische Motorabschaltung senken Ihre Betriebskosten und steigern Ihren Gewinn.



## Servicezugang

Führen Sie alle Wartungsarbeiten an Ihrer Maschine leicht und schnell aus, um Stillstandszeiten zu reduzieren. Die gruppiert eingebauten Servicepunkte sind für eine schnelle, problemlose Wartung und Servicekontrollen sicher und leicht vom Boden aus zugänglich.



# Ein effizienter Arbeitsplatz

Der EWR150E ist mit der branchenführenden Volvo-Kabine ausgestattet, die für einen sicheren Betrieb beste Sichtverhältnisse bietet. Ergonomisch gestaltete Steuerelemente für mehr Bedienerfreundlichkeit und eine großzügigere Kabine mit Multifunktions-Elementen bieten eine komfortable und effiziente Arbeitsumgebung.

## MMS

Sie können Ihre Maschine ganz leicht in den Griff bekommen - alle Schnittstellen der Maschine, Joysticks, Tastenfelder und der große LCD-Monitor sind ergonomisch angeordnet und ihr Design gewährleistet optimale Kontrolle und Effizienz. Für mehr Fahrerkomfort und aus Gründen der Bedienerfreundlichkeit wurde die Tastenanzahl erheblich reduziert.



## Volvo Smart View

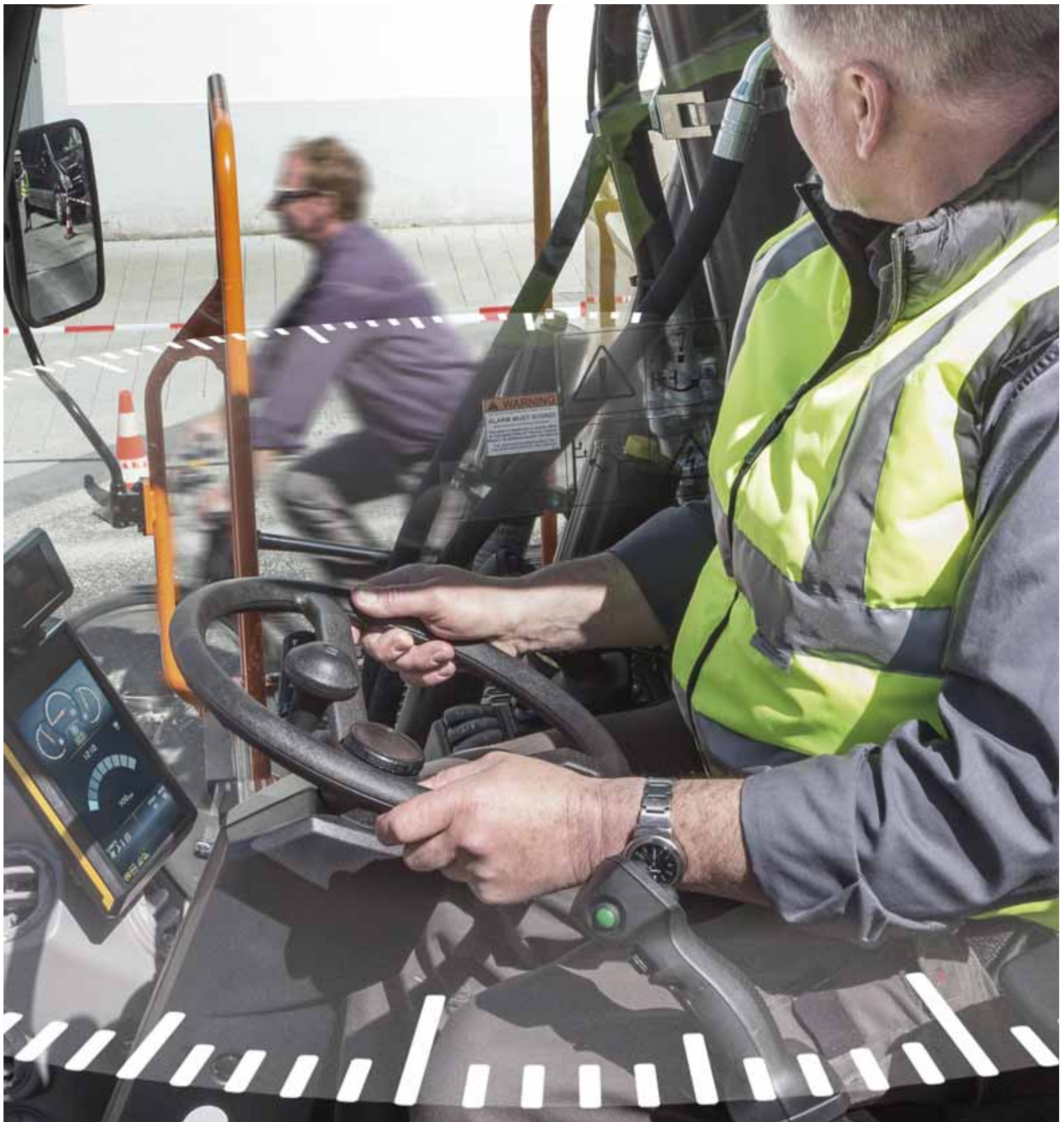
An drei verschiedenen Ecken der Maschine kann als Option jeweils eine Kamera angebracht werden - vorne, an der Seite und hinten - so dass der Betrieb der Maschine aus der Vogelperspektive beobachtet werden kann. Die Kameras bieten individuelle Ansichten der Maschine, so dass Sie alle Winkel im Auge haben und sicher schwenken können. Diese intelligente und branchenführende Technologie bietet eine 360°-Sicht von in Echtzeit gedrehten Aufnahmen.



## Benutzerfreundlich

Dank der reichhaltigen Ausstattung verfügt der Fahrer für seine tägliche Arbeit über einen komfortablen und produktiven Arbeitsplatz: als Schublade ausgeführter Werkzeugkasten, Zugvorrichtung, Betankungspumpe, Fluidkontrolle in der Kabine, Kurzwahltaste und Bluetooth.





# SICHTVERHÄLTNISSE AUS DER KABINE



Der niedrige Oberbau und der am Heck der Maschine eingebaute Motor bieten eine ungehinderte Sicht auf die rechte Seite, um Fußgänger und Hindernisse gut erkennen zu können. Die breite Frontscheibe und die Seitenfenster erweitern ebenfalls das Sichtfeld des Fahrers.



# TILTROTATOREN



Die Steelwrist-Tiltrotatoren bieten einen ausgezeichneten Schwenkwinkel für höhere Flexibilität bei maximaler Kraft und Langlebigkeit. Die marktführende Kompaktkonstruktion in Flachbauweise sorgt für optimierte Grableistungen und eine höhere Kraftstoffeffizienz. Steelwrist® ist eine eingetragene Marke von Steelwrist AB.

# Wechseln Sie Ihre Anbaugeräte problemlos

Eine breite Palette an einfach zu montierenden Anbaugeräten sparen Zeit, Kosten und verwandeln Ihr Gerät in eine Multifunktionsmaschine. Mit Steelwrist®-Tiltrotatoren, Schnellwechslern in Leichtbauweise, lange haltbaren Löffeln und Hämmern kann der EWR150E nicht nur in sehr engen Bereichen arbeiten, darüber hinaus kann er graben, Material auf höchst effiziente und produktive Weise laden, ausbrechen und umschlagen.

## Schnellwechsler

Machen Sie sich das Leben leichter: dank der Schnellwechsler S6 bzw. S60 wird der Anbaugerätewechsel zum Kinderspiel. S60 ist ein Schnellwechsler aus Gussstahl in flacher Leichtbauweise mit Frontverriegelungspin, wodurch eine feste, wartungsfreie Verbindung gewährleistet ist.



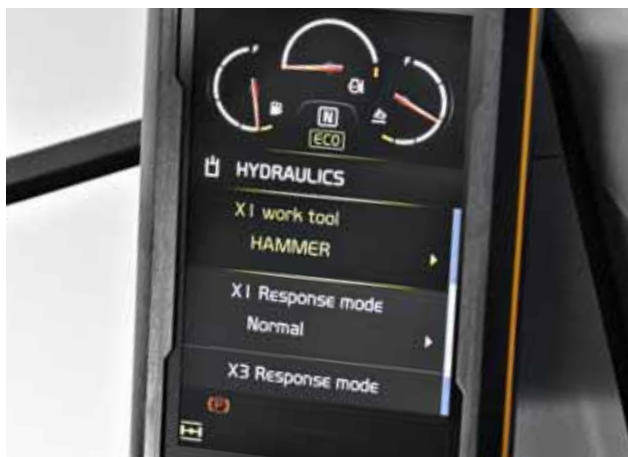
## Löffel

Wählen Sie aus einer breiten Produktpalette an Original-Volvo-Löffeln, die perfekt auf Ihren Volvo-Bagger abgestimmt sind. Es sind direkt oder auf Volvo-Schnellwechsler montierbare Löffeln erhältlich. Die Löffel GPX, TGX und CAX wurden speziell für den Einsatz mit dem Tiltrotator erhältlich.



## Steuerung der Anbaugeräte

In der passwortgeschützten Steuerung können Einstellungen für bis zu 20 verschiedene Anbaugeräte gespeichert werden. Der Fahrer kann den Hydraulikdurchfluss und -druck in der Kabine über den Monitor einstellen, so dass für noch mehr Flexibilität viele verschiedene Anbaugeräte verwendet werden können.



## Hammer

Der Volvo-Hydraulikhammer ist für die spezifischen Gewichte der Volvo-Maschinen ausgelegt und perfekt auf die Volvo-Schnellwechsler abgestimmt, so dass schnelle, sichere und einfache Wechsel der Anbaugeräte möglich werden. Der HB15 ist mit einem kompletten Werkzeugsatz erhältlich.



# Eine Klasse für sich

## SICHTVERHÄLTNISSE AUS DER KABINE



Der niedrige Oberbau und der am Heck der Maschine eingebaute Motor bieten eine ungehinderte Sicht auf eventuelle Hindernisse.

## Passive Regeneration

Die passive Regeneration läuft im Hintergrund ab, während Sie weiter arbeiten können, ohne sich um den Betriebszustand der Maschine kümmern zu müssen.

## TILTROTATOREN



Die Steelwrist-Tiltrotatoren bieten einen ausgezeichneten Schwenkwinkel für höhere Flexibilität bei maximaler Kraft und Langlebigkeit.

## MIT EINGEBAUTER PARTNERSCHAFT



Durch Werksbesuche und Probefahrten hat Volvo die Kunden in alle Phasen der Entwicklung und Fertigung der Maschine einbezogen.

## Made in Germany

Der Mobilbagger EWR150E wurde in Deutschland konstruiert, gefertigt und getestet und ist perfekt für den Betrieb auf der ganzen Welt gerüstet.



### Volvo Smart View

An drei verschiedenen Ecken der Maschine kann als Option jeweils eine Kamera angebracht werden - vorn, an der Seite und hinten - so dass der Betrieb der Maschine aus der Vogelperspektive beobachtet werden kann..

### Adblue®

Volvo hat eine komplette AdBlue-Lösung in bewährter Qualität im Angebot, die kosteneffizient und leicht zu beschaffen ist. Wenden Sie sich für weitere Informationen bitte an Ihren Volvo-Händler. ® = Eingetragene Marke des Verbands der Automobilindustrie e.V. (VDA)

### LEISTUNG DURCH KURZEN SCHWENKRADIUS



Dank dem nur 1 720 mm kurzen Schwenkradius können Sie komfortabler, bedienerfreundlicher und sicherer in sehr beengten Bereichen arbeiten.

### Motor Stufe IV

Für ein höheres Drehmoment bei niedrigen Drehzahlen hat Volvo einen effizienten Dieselmotor mit V-ACT im Angebot, der weniger Kraftstoff verbraucht.

### Servicezugang

Die gruppiert eingebauten Servicepunkte sind für eine schnelle, problemlose Wartung und Servicekontrollen sicher und leicht vom Boden aus zugänglich.

### SERVICEVEREINBARUNGEN



Die Servicevereinbarungen umfassen präventive Wartungsleistungen, vollständige Reparaturen und eine Reihe von Dienstleistungen über die gesamte Betriebszeit.

### Zugvorrichtung

Transportieren Sie für maximale Flexibilität und Produktivität Ihre Werkzeuge alle auf einmal zur Baustelle.



# Mehrwert für Ihr Unternehmen

Als Volvo-Kunde verfügen Sie über ein Komplettangebot an Dienstleistungen. Volvo bietet Ihnen eine Langzeitpartnerschaft, schützt Ihren Gewinn und liefert eine komplette Palette an Kundenlösungen unter Verwendung qualitativ hochwertiger Ersatzteile, die von Leuten montiert werden, die aus Leidenschaft bei Volvo arbeiten. Volvo verpflichtet sich dazu, Ihre Investitionsrendite zu erhöhen und die Betriebszeit der Maschine zu maximieren.



## Komplettlösungen

Volvo hat die richtige Lösung für Sie. Warum überlassen Sie es nicht uns, Ihnen den Support für alle

Anforderungen zu geben, die über die gesamte Lebensdauer der Maschine auftreten können. Wir hören Ihnen genau zu und können so die Gesamtbetriebskosten senken und Ihr Einkommen erhöhen.



## Original-Ersatzteile von Volvo

Unser Augenmerk für Details hebt uns vom Wettbewerb ab. Dieses bewährte Konzept ist eine solide Investition in die Zukunft Ihrer Maschine. Die Ersatzteile werden anspruchsvollen Dauertests unterzogen und erst dann zugelassen, weil jedes einzelne Teil entscheidend für Betriebszeit und Leistung ist. Nur wenn Sie Original-Ersatzteile von Volvo verwenden, können Sie sicher sein, dass Ihre Maschine die renommierte Volvo-Qualität auf Dauer bewahrt.



## Service-Netzwerk

Um schneller auf Ihre Bedürfnisse reagieren zu können, stehen Volvo-Experten auf Abruf bereit und kommen bei Bedarf zu Ihrer Baustelle. Dank des flächendeckenden Kundendienstes mit Technikern, Werkstätten und Händlern, verfügt Volvo über ein globales Netzwerk, um Ihnen stets den besten Support zu bieten, wobei wir unsere lokalen Kenntnisse und globalen Erfahrungen nutzen.





# SERVICE- VEREINBARUNGEN



Die Palette an Servicevereinbarungen umfasst präventive Wartungsleistungen, vollständige Reparaturen und eine Reihe von Dienstleistungen über die gesamte Betriebszeit. Volvo verwendet die neueste Technologie zur Überwachung von Maschinenbetrieb und -status und gibt Ihnen Ratschläge zur Steigerung der Wirtschaftlichkeit. Mit einer Servicevereinbarung haben Sie Ihre Servicekosten unter Kontrolle.

# EWR150E im Detail

## Motor

Volvo Construction Equipment erfüllt, dank der Einführung einer Vielzahl von Innovationen in der neuen Motorengeneration, u.a. mit der Volvo Advanced Combustion Technology (V-ACT), bereits die neue, strenge Abgasnorm EU Stufe IV für Geländefahrzeuge. Volvo-Maschinen sind mit Reihenmotoren mit Turbolader und Hochdruck-Einspritzsystem ausgerüstet. Der Motor ist mit einer gekühlten Abgasrückführung (E-EGR), einem Diesel-Partikelfilter (DPF) und einer Selektiven katalytischen Reduktion (SCR) mit AdBlue ausgestattet.

Motor	Volvo-	D4J
Max Leistung bei	U/min	2 000
Netto (ISO 9249/SAE J1349)	kW	105
	PS	143
Brutto, ISO 14396/SAE J1995	kW	102
	PS	139
Max Drehmoment	Nm	605
bei Motordrehzahl	U/min	1 500
Anzahl Zylinder		4
Hubraum	l	4,04
Bohrung	mm	101
Hub	mm	126

## Elektrische Anlage

Die Hochleistungs-Elektrik ist gut geschützt. Wasserdichte Sicherheitsstecker garantieren sichere, korrosionsfreie Anschlüsse. Die Hauptrelais und Solenoidventile sind zur Vermeidung eventueller Schäden abgeschirmt. Serienmäßig mit Batterie Hauptschalter.

Spannung	V	24,00
Batterien	V	2 x 12
Batteriekapazität	Ah	2 x 100
Lichtmaschine	V/Ah	24/120
Lichtmaschinenleistung	W	3 360

## Unterbau

Antriebsstrang: ein stufenlos geregelter Axialkolbenmotor in Kombination mit einer Powershift-Schaltung bietet 3 Geschwindigkeiten. Das Getriebe verteilt die Energie über Antriebsachsen an die Achsen.  
2 verschiedene Unterwagen: a) Verschweißter Unterwagen mit geradem Schild nur beim Antriebsstrang EW140. b) Verschraubter Unterwagen mit Parallelschild mit Antriebsstrang EW160 und der Option Prätzen hinzuzufügen. Räder: Es sind alternativ Einzel- und Doppelräder erhältlich.  
Vorderachse: Robuste Baggerachse mit automatischer oder fahrgesteuerter Arretierung der vorderen Pendelachse.

Pendelwinkel	± °	9
mit Kotflügeln	± °	6
Doppelräder		10,00/11,00-20
Traktionsleistung (netto)	kN	88 / 111
Fahrgeschwindigkeit, Straßenfahrt	km/h	20 / 30 / 35
Fahrgeschwindigkeit, im Gelände	km/h	5,0 / 8,5
Fahrgeschwindigkeit, Kriechgang	km/h	3
Min. Wenderadius	m	7,3

## Kabine

Die völlig neu gestaltete Komfortkabine von Volvo mit Schutzaufbau bietet ein größeres Raumangebot. Einseitiges Fahrpedal mit Wippschaltersteuerung (F-N-R) am rechten Joystick. One-touch-Lösen des Grabbremspedals. Audiosystem mit Fernbedienung und Bluetooth für Freisprecheinrichtung. Getrennt einstellbare Joystickkonsolen. Ausgezeichnete Rundumsicht durch die größere Kabinenklasse, das durchsichtige Dachfenster, die 2-teiligen Fenster in der Schiebetür und eine leicht einstellbare, neue schmale Lenksäule. Die Windschutzscheibe kann leicht nach oben unter das Dach geschoben und arretiert werden. Der untere Teil kann entfernt und in der Seitentür verstaut werden. Die Innenbeleuchtung besteht aus einer Leseleuchte und einer zeitgesteuerten Leuchte. Die unter Druck stehende und gefilterte Kabinenluft wird von einem automatisch gesteuerten Lüfter mit 14 Düsen erzeugt, der für schnelles Entfrosten und hohe Kühl- und Heizleistungen sorgt. Die Viskose-/Federkissen schützen den Fahrer vor Vibrationen.  
Höheneinstellbarer Deluxe-Sitz, neig- und kippbar, mit Vorwärts- und Rückwärtsverstellung (Option).  
Verstellbarer 8,3" LCD-Farbmonitor liefert in Echtzeit alle Maschinen- und wichtige Diagnosedaten; umschaltbar auf den Monitor der Rückfahrkamera (serienmäßig) / Seitenblickkamera (Sonderausstattung). Ein neuer Multifunktionsknopf auf dem linken Joystick mit programmierbarer Funktion für mehr Bedienkomfort.

## Geräuschpegel

In der Kabine, entsprechend ISO 6396LpA dB(A)		
LpA	dB(A)	71
Externer Lärmpegel erfüllt ISO 6395 und EU-Lärmrichtlinie (2000/14/EG)		
LwA	dB(A)	100

## Hydraulikanlage

Lastabhängiges "Closed-Centre"-Hydrauliksystem mit Druckausgleichsventilen. Lastunabhängige Bewegungen. Proportionale Hydraulikfunktion kombiniert mit einer elektronisch gesteuerten Pumpe und hoher Durchflussleistung (Leistungsregelung). Die Anlage bietet eine überlegene Manövrierfähigkeit und schnelle Bewegungen für optimale Ergebnisse und Wirtschaftlichkeit. Die Anlage umfasst folgende Betriebsarten:

Parkmodus (P): Parkposition für maximale Sicherheit. Fahrmodus (T): Motordrehzahl wird für niedrigen Kraftstoffverbrauch und Lärm durch den Pedalweg gesteuert.  
Arbeitsmodus (W): Gesamte Durchflussleistung mit einstellbarer Motordrehzahl für normale Anwendungen unter Verwendung der optimalen Geschwindigkeit. Kundenmodus (C): Bediener kann den Öldurchfluss in Abhängigkeit von den Arbeitsbedingungen einstellen. Power boost (Kraftverstärker): Verstärkung sämtlicher Grab- und Hubkräfte.

## Hauptpumpe (Typ geräuscharme Axialkolbenpumpe)

Max. Fördermenge	l/min	275
------------------	-------	-----

## Brems- und Lenkpumpe (Typ geräuscharme Zahnradpumpe)

Max. Fördermenge	l/min	31
------------------	-------	----

## Kreis Anbaugerät

Max. Fördermenge	l/min	239
------------------	-------	-----

## Einstellung des Sicherheitsventils

Funktion	MPa	32,5 / 36
Fahrwerk	MPa	36
Steuersystem	MPa	3,5

## Bremsanlage

Betriebsbremse: servo-hydraulisch betätigte, selbstjustierende Nass-Scheibenbremsen mit zwei getrennten Bremskreisen. Feststellbremse: nasse Scheibenbremse im Getriebegehäuse, federkraftbetätigt und durch Ansteuerdruck gelöst. Grabbremse: Betriebsbremse mit mechanischer Verriegelung. Sicherheitssystem: die Zweikreis-Fahrwerksbremse ist mit zwei Federspeichern für den Fall eines Ausfalls der Betriebsbremsanlage ausgestattet.

## Füllstände für Wartungszwecke

Kraftstofftank	l	200
DEF/AdBlue®-Behälter	l	25
Hydraulikanlage, gesamt	l	230
Hydrauliköltank	l	104
Motoröl	l	16
Motorkühlfüssigkeit	l	16
Getriebe	l	2,5
Achsen-Differenzialsperre:		
Vorderachse	l	9,5
Hinterachse	l	12,5
Achsantrieb	l	4 x 2,5

## Schwenkwerk

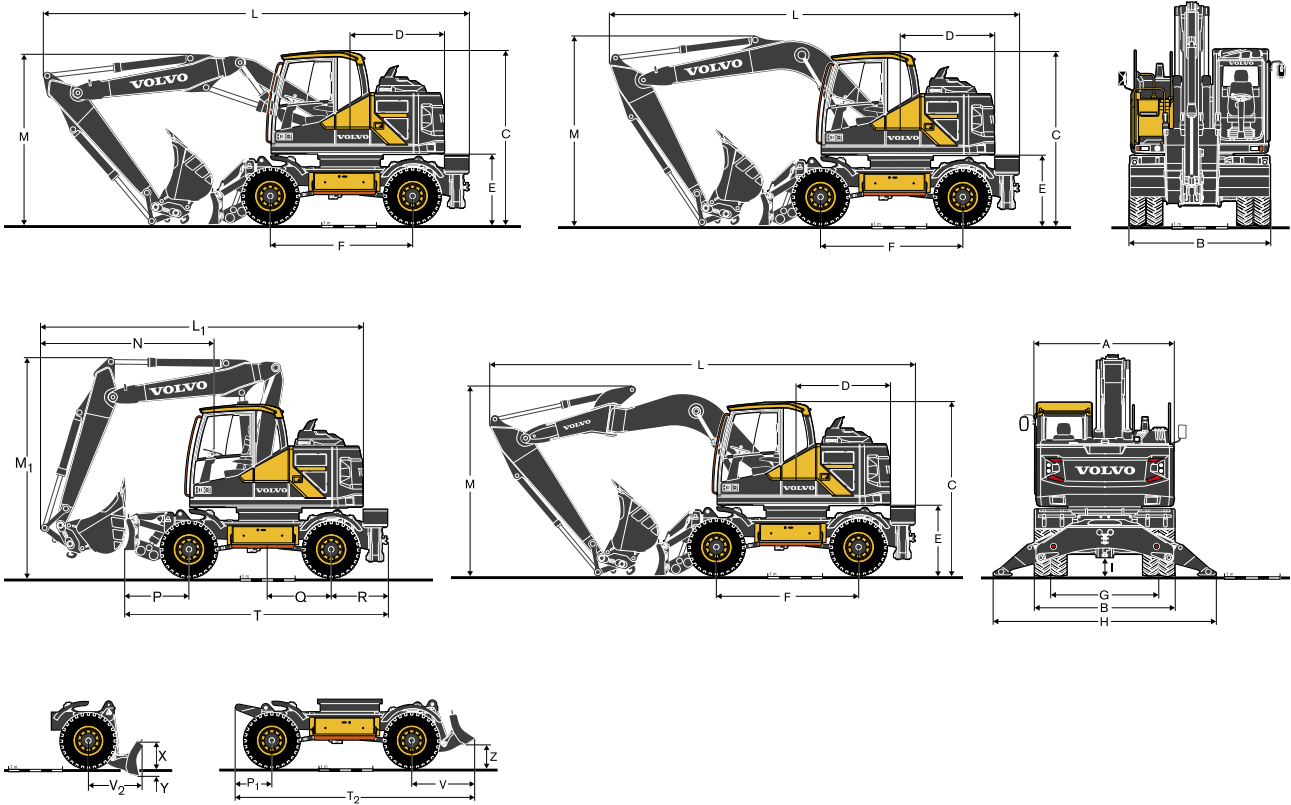
Der Oberwagen wird durch einen Radialkolbenmotor ohne Übersetzungsgetriebe gedreht. Serienmäßig mit automatischer Schwenkbremse und Rückstoßdämpfungsventil ausgestattet.

Max Schwenkgeschwindigkeit	U/min	9
----------------------------	-------	---

## Gesamtgewichte Maschine

Maschine mit 4,5 m Monoblockausleger, 2,45 Stiel, Schnellwechsler S6, 410 kg / 580 l Löffel.		
Mit geschweißtem geraden Planierschild vorn und Prätzen hinten	kg	16 500
Mit geschweißtem geraden Planierschild nur hinten	kg	15 400
Mit verschraubtem Planierschild vorn und Prätzen hinten	kg	17 400
Mit verschraubtem Planierschild nur hinten	kg	16 300
Maschine mit 4,7 m 2-teiligem Ausleger, 2,45 m Stiel, Schnellwechsler S6, 410 kg / 580 l Löffel.		
Mit geschweißtem geraden Planierschild vorn und Prätzen hinten	kg	17 000
Mit geschweißtem geraden Planierschild nur hinten	kg	15 900
Mit verschraubtem Planierschild vorn und Prätzen hinten	kg	17 900
Mit verschraubtem Planierschild nur hinten	kg	16 800

# Technische Daten



## MASSE

BESCHREIBUNG	Einheit	Monoblock-Ausleger	2-teiliger Ausleger	Monoblock-/Verstellausleger
	m	4,5	4,7	4,75
A Gesamtbreite Oberwagen	mm	2 520	2 520	2 520
B Gesamtbreite	mm	2 540	2 540	2 540
C Gesamthöhe der Kabine	mm	3 150	3 150	3 150
D Heckschwenkradius	mm	1 720	1 720	1 720
E Bodenfreiheit Gegengewicht	mm	1 260	1 260	1 260
F Achsabstand	mm	2 600	2 600	2 600
G Profil	mm	1 940	1 940	1 940
H Pratzbreite (vorn oder hinten)	mm	3 990	3 990	3 990
I Min. Bodenfreiheit	mm	340	340	340

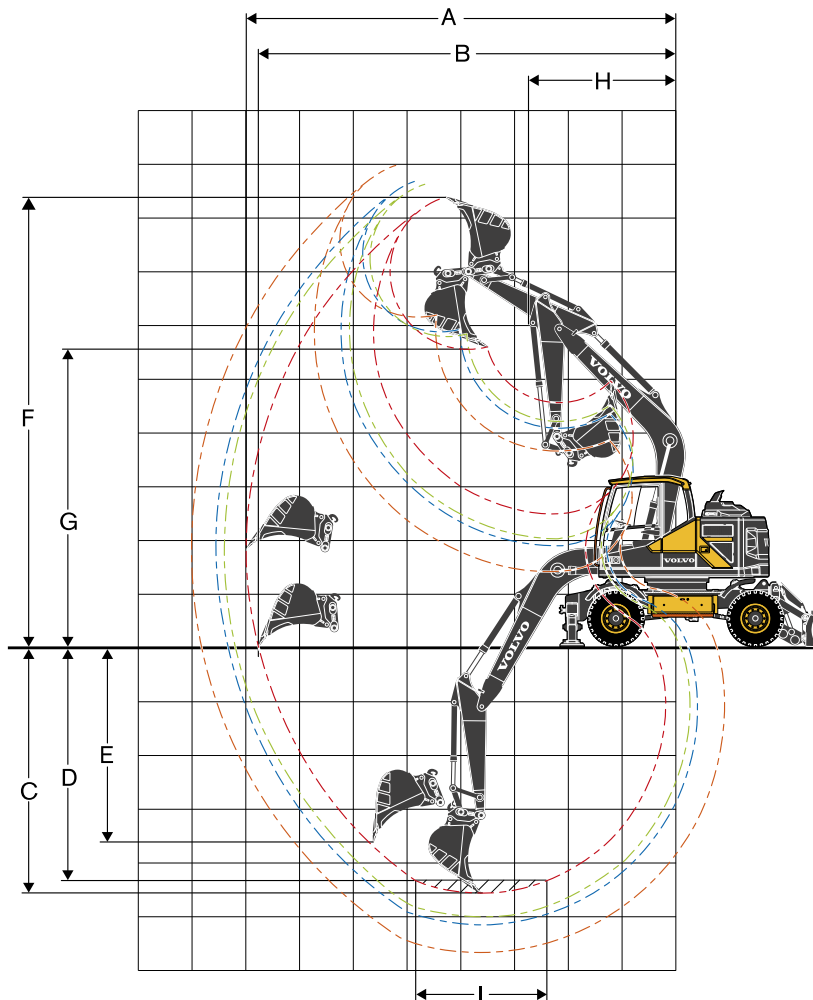
BESCHREIBUNG	Einheit	Monoblock-Ausleger				2-teiliger Ausleger				Monoblock-/Verstellausleger		
	m	4,5				4,7				4,75		
		Stiel				Stiel				Stiel		
	m	2,0	2,45	2,6	3,1	2,0	2,45	2,6	3,1	2,0	2,45	2,6
L Gesamtlänge	mm	7 640	7 500	7 560	7 570	7 830	7 760	7 790	7 640	7 880	7 850	7 860
M Gesamthöhe Ausleger	mm	2 950	3 330	3 320	3 320	2 730	3 080	3 040	3 420	2 890	3 260	3 300
L <sub>1</sub> Gesamtlänge	mm	-	-	-	-	6 460	6 570	6 610	5 740*	-	-	-
M <sub>1</sub> Gesamthöhe Ausleger	mm	-	-	-	-	3 960	3 970	3 970	3 980**	-	-	-
N Frontüberstand	mm	-	-	-	-	3 050	3 150	3 190	2 330**	-	-	-

\*\* ohne Löffel

## Maße Unterwagen

BESCHREIBUNG	Einheit	Verschweißter Unterwagen mit geradem Schild	Verschraubter Unterwagen mit Parallelschild
P	mm	1 150	1 180
P <sub>1</sub>	mm	675	750
Q	mm	1 150	1 150
R	mm	1 030	1 030
T	mm	4 790	4 810
T <sub>2</sub>	mm	4 440	4 470
V	mm	1 160	1 120
V <sub>2</sub>	mm	940	920
X	mm	460	450
Y	mm	180	150
Z	mm	400	520

# Technische Daten



Monoblockausleger 4.5 m und Löffelstiel 2.0 m, 2.45 m, 2.6 m, 3.1 m

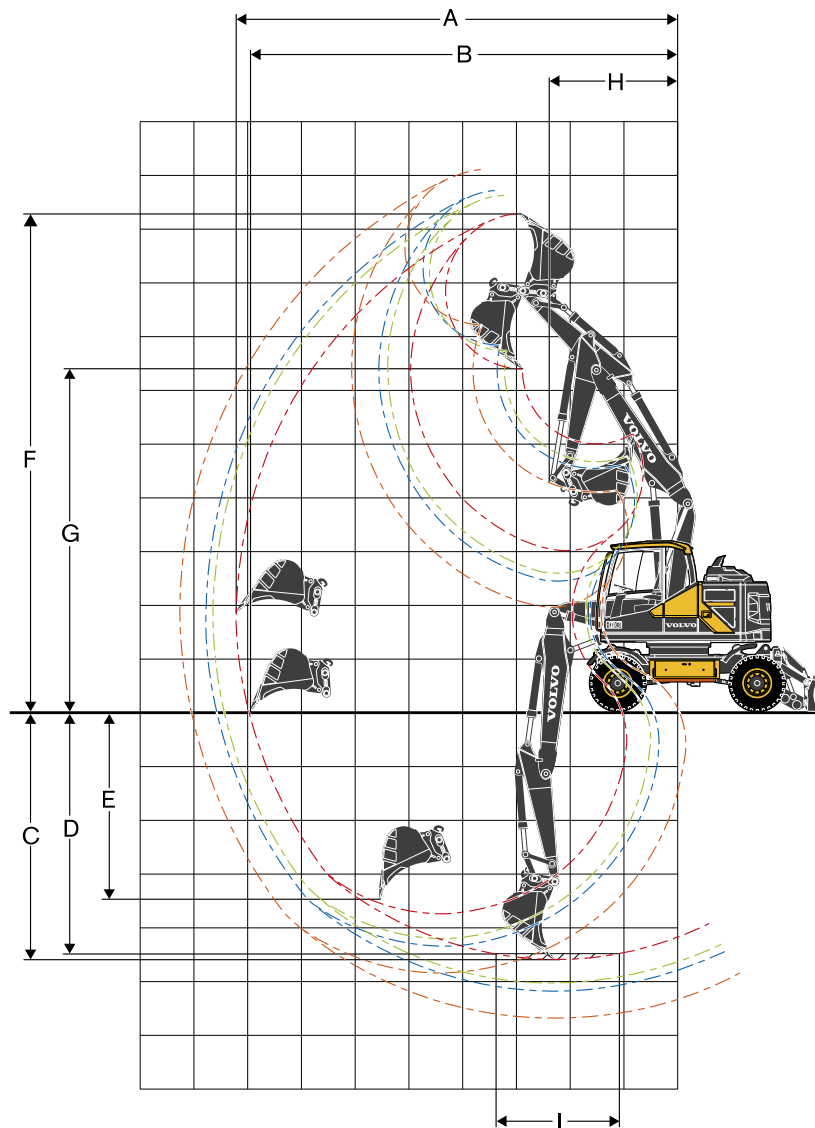
## ARBEITSBEREICHE UND GRABKRÄFTE

BESCHREIBUNG	Einheit	Monoblock-Ausleger				
		4,5				
		Stiel				
		2,0	2,45	2,6	3,1	
A	Max. Grabradius	mm	7 980	8 400	8 540	9 010
B	Max. Grabradius am Boden	mm	7 770	8 200	8 340	8 820
C	Max. Grabtiefe	mm	4 610	5 070	5 210	5 710
D	Max. Grabtiefe (l= 2.44m Niveau)	mm	4 380	4 870	5 050	5 550
E	Max. Einstichtiefe	mm	3 670	4 100	4 250	4 770
F	Max. Einstechhöhe	mm	8 320	8 560	8 640	8 910
G	Max. Ausschüthöhe	mm	5 500	5 740	5 820	6 090
H	Min. Frontschwenkradius	mm	2 740	2 740	2 750	2 730
<b>Grabkräfte mit direkt montiertem Löffel</b>						
	Reißkraft - Löffel (ISO)	kN	108,5*	108,5*	108,5*	108,5*
	Ausbrechkraft (ISO)	kN	73*	63,5*	61*	53,5*
<b>Max. zulässige Größen für direkt montierte Löffel</b>						
	Universallöffel (1.8t/m³)	l	730	730	730	730
<b>Max. zulässige Größen für direkt montierte Löffel</b>						
	S6/S60 QF Mehrzwecklöffel (1.8t/m³)	l	730	730	730	730
	S6 QF HD-Löffel (2.1t/m³)	l	520	520	520	520
	UQF Mehrzwecklöffel (1.8t/m³)	l	730	730	730	660

\*mit Kraftverstärkung Power boost

Hinweis: 1. Löffelinhalt gemäß SAE-J296, Material gehäuft mit einem 1:1 Schüttwinkel.

2. Die "Max. zulässigen Größen" dienen nur zur Orientierung und sind nicht unbedingt vom Hersteller lieferbar.



2-teiliger Ausleger 4.7 m und Löffelstiel 2.0 m, 2.45 m, 2.6 m, 3.1 m

**ARBEITSBEREICHE UND GRABKRÄFTE**

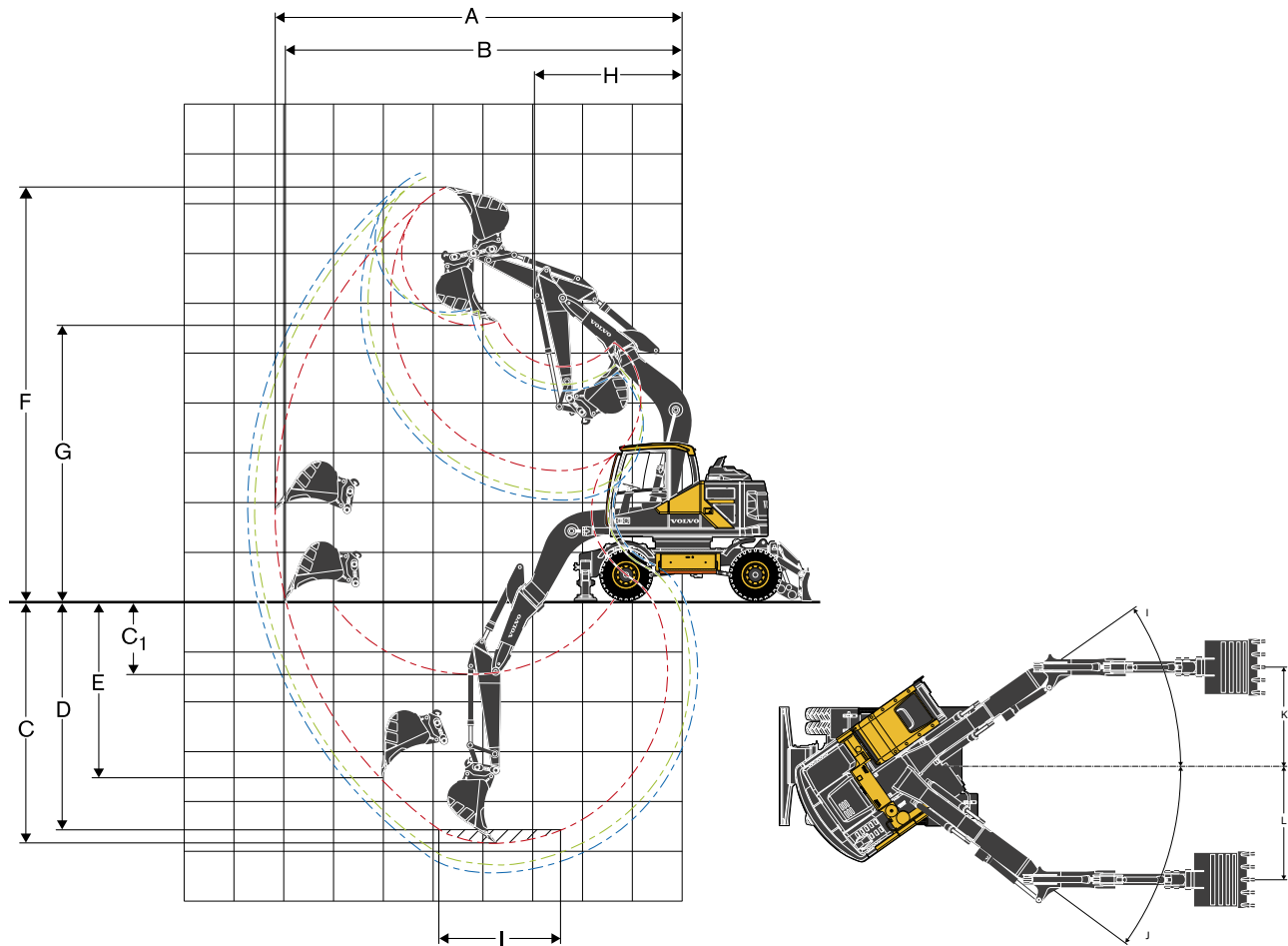
BESCHREIBUNG		Einheit	2-teiliger Ausleger			
		m	4,7			
			Stiel			
		m	2,0	2,45	2,6	3,1
A	Max. Grabradius	mm	8 240	8 670	8 810	9 300
B	Max. Grabradius am Boden	mm	8 040	8 470	8 620	9 110
C	Max. Grabtiefe	mm	4 650	5 100	5 240	5 740
D	Max. Grabtiefe (l= 2.44m Niveau)	mm	4 530	5 000	5 140	5 640
E	Max. Einstichtiefe	mm	3 520	4 000	4 100	4 600
F	Max. Einstechhöhe	mm	9 220	9 560	9 670	10 030
G	Max. Ausschütthöhe	mm	6 340	6 670	6 780	7 150
H	Min. Frontschwenkradius	mm	2 440	2 560	2 600	2 740
<b>Grabkräfte mit direkt montiertem Löffel</b>						
	Reißkraft - Löffel (ISO)	kN	108,5*	108,5*	108,5*	108,5*
	Ausbrechkraft (ISO)	kN	73*	63,5*	61*	53,5*
<b>Max. zulässige Größen für direkt montierte Löffel</b>						
	Universallöffel (1.8t/m³)	l	730	730	730	730
<b>Max. zulässige Größen für direkt montierte Löffel</b>						
	S6/S60 QF Mehrzwecklöffel (1.8t/m³)	l	730	730	730	580
	S6 QF HD-Löffel (2.1t/m³)	l	520	520	520	520
	UQF Mehrzwecklöffel (1.8t/m³)	l	730	730	730	580

\*mit Kraftverstärkung Power boost

Hinweis: 1. Löffelinhalt gemäß SAE-J296, Material gehäuft mit einem 1:1 Schüttwinkel.

2. Die "Max. zulässigen Größen" dienen nur zur Orientierung und sind nicht unbedingt vom Hersteller lieferbar.

# Technische Daten



Monoblock-/Verstellausleger 4.75 m und Löffelstiel 2.0 m, 2.45 m

## ARBEITSBEREICHE UND GRABKRÄFTE

BESCHREIBUNG	Einheit	Monoblock-/Verstellausleger		
		4,75		
		Stiel		
		2,0	2,45	
A	Max. Grabradius	mm	8 170	8 580
B	Max. Grabradius am Boden	mm	8 000	8 390
C	Max. Grabtiefe	mm	4 880	5 320
C <sub>1</sub>	Max. Grabtiefe bei max. Anbaugeräteersatz beim Bearbeiten senkrechter Grabenwände	mm	1 500	1 960
D	Max. Grabtiefe (l.= 2.44m Niveau)	mm	4 620	5 110
E	Max. Einstichtiefe	mm	3 570	4 010
F	Max. Einstechhöhe	mm	8 280	8 480
G	Max. Ausschütthöhe	mm	5 500	5 710
H	Min. Frontschwenkradius	mm	2 970	2 940
J		°	42	42
K		mm	2 420	2 420
L		mm	2 200	2 200
<b>Grabkräfte mit direkt montiertem Löffel</b>				
Reißkraft - Löffel	(ISO)	kN	108	108
Ausbrechkraft	(ISO)	kN	73	63,5
<b>Max. zulässige Größen für direkt montierte Löffel</b>				
Universallöffel (1.8t/m <sup>3</sup> )		l	870	780
HD-Löffel (2.1 t/m <sup>3</sup> )		l	620	620
<b>Max. zulässige Größen für direkt montierte Löffel</b>				
S6/S60 QF Mehrzwecklöffel (1.8t/m <sup>3</sup> )		l	780	700
S6 QF HD-Löffel (2.1t/m <sup>3</sup> )		l	620	620
S1 QF Mehrzwecklöffel (1.8t/m <sup>3</sup> )		l	780	700
S1 QF HD-Löffel (2.1t/m <sup>3</sup> )			620	500

Hinweis: 1. Löffelinhalt gemäß SAE-J296, Material gehäuft mit einem 1:1 Schüttwinkel.

2. Die "Max. zulässigen Größen" dienen nur zur Orientierung und sind nicht unbedingt vom Hersteller lieferbar.

**TRAGFÄHIGKEIT EWR150E - Verschweißter Unterwagen**

An der Stielspitze, ohne Löffel und mit Schnellwechsler. Für die Berechnung der Tragfähigkeit einschl. Löffel, ist das aktuelle Gewicht des direkt montierten Löffels bzw. des Löffels/Schnellwechslers von den folgenden Werten abzuziehen. Mit schwerem Kontergewicht. **Einheit: 1 000kg**

	Lastpunkt	Reichweite von Maschinenmitte (u = Hubgerät oben/d = Hubgerät unten)																				
		1,5 m				3,0 m				4,5 m				6,0 m				Max.				
		Schräg uc		Gerade uc		Schräg uc		Gerade uc		Schräg uc		Gerade uc		Schräg uc		Gerade uc		Schräg uc		Gerade uc		Max.
m	u	d	u	d	u	d	u	d	u	d	u	d	u	d	u	d	u	d	u	d	m	
4,5 m Monoblock-Ausleger 2,0 m Löffelstiel Gerades Schild vom Hintere Prätzen	7,5	-	-	-	-	-	-	-	-	-	-	-	-	-	-	-	-	-	-	-	-	-
	6	-	-	-	-	-	-	-	-	3,8	4,1*	4,1*	4,1*	-	-	-	-	3,3	3,4*	3,4*	3,4*	4,9
	4,5	-	-	-	-	-	-	-	-	3,7	4,4*	4,4*	4,4*	-	-	-	-	2,4	3,2*	3,2*	3,2*	5,9
	3	-	-	-	-	6,3	8,0*	8,0*	8,0*	3,5	5,3*	5,3*	5,3*	2,3	4,0	3,7	4,3*	2,1	3,3*	3,3*	3,3*	6,4
	1,5	-	-	-	-	-	-	-	-	3,3	6,0	5,6	6,2*	2,2	3,9	3,7	4,7*	2,0	3,4	3,2	3,6*	6,5
	0	-	-	-	-	5,7	7,0*	7,0*	7,0*	3,2	5,8	5,5	6,6*	2,2	3,8	3,6	4,8*	2,1	3,6	3,4	4,2*	6,3
	-1,5	-	-	-	-	5,8	9,3*	9,3*	9,3*	3,2	5,8	5,5	6,3*	-	-	-	-	2,4	4,2	4,0	4,8*	5,6
-3	-	-	-	-	5,9	7,0*	7,0*	7,0*	-	-	-	-	-	-	-	-	3,5	4,7*	4,7*	4,7*	4,3	
4,5 m Monoblock-Ausleger 2,45 m Löffelstiel Gerades Schild vom Hintere Prätzen	6	-	-	-	-	-	-	-	-	-	-	-	-	-	-	-	-	2,7*	2,7*	2,7*	2,7*	5,5
	4,5	-	-	-	-	-	-	-	-	3,8	3,9*	3,9*	3,9*	2,4	3,7*	3,7*	3,7*	2,2	2,6*	2,6*	2,6*	6,4
	3	-	-	-	-	6,5	7,0*	7,0*	7,0*	3,6	4,9*	4,9*	4,9*	2,3	4,0	3,8	4,1*	1,9	2,6*	2,6*	2,6*	6,8
	1,5	-	-	-	-	5,9	6,8*	6,8*	6,8*	3,4	5,9*	5,6	5,9*	2,2	3,9	3,7	4,5*	1,8	2,8*	2,8*	2,8*	6,9
	0	-	-	-	-	5,7	7,2*	7,2*	7,2*	3,2	5,8	5,5	6,5*	2,2	3,8	3,6	4,8*	1,9	3,2*	3,1	3,2*	6,7
	-1,5	5,8*	5,8*	5,8*	5,8*	5,7	9,7*	9,7*	9,7*	3,2	5,8	5,4	6,4*	2,2	3,8	3,6	4,5*	2,1	3,7	3,5	4,1*	6,1
	-3	-	-	-	-	5,8	8,0*	8,0*	8,0*	3,2	5,3*	5,3*	5,3*	-	-	-	-	2,9	4,6*	4,6*	4,6*	4,9
-4,5	-	-	-	-	-	-	-	-	-	-	-	-	-	-	-	-	-	-	-	-	-	-
4,5 m Monoblock-Ausleger 2,6 m Löffelstiel Gerades Schild vom Hintere Prätzen	6	-	-	-	-	-	-	-	-	-	-	-	-	-	-	-	-	2,5*	2,5*	2,5*	2,5*	5,6
	4,5	-	-	-	-	-	-	-	-	3,8*	3,8*	3,8*	3,8*	2,4	3,7*	3,7*	3,7*	2,1	2,4*	2,4*	2,4*	6,5
	3	-	-	-	-	6,5	6,7*	6,6*	6,7*	3,6	4,7*	4,7*	4,7*	2,3	4,0	3,8	4,0*	1,8	2,4*	2,4*	2,4*	7,0
	1,5	-	-	-	-	5,9	7,7*	7,8*	7,7*	3,3	5,8*	5,6	5,8*	2,2	3,9	3,6	4,4*	1,8	2,6*	2,6*	2,6*	7,1
	0	-	-	-	-	5,7	7,3*	7,4*	7,3*	3,2	5,8	5,4	6,5*	2,1	3,8	3,6	4,8*	1,8	3,0*	2,9	3,0*	6,9
	-1,5	5,6*	5,6*	5,6*	5,6*	5,6	9,9*	9,8*	9,9*	3,1	5,7	5,4	6,5*	2,1	3,8	3,5	4,6*	2,0	3,6	3,3	3,8*	6,2
	-3	-	-	-	-	5,7	8,2*	8,2*	8,2*	3,2	5,5*	5,4	5,5*	-	-	-	-	2,7	4,5*	4,5*	4,5*	5,1
-4,5	-	-	-	-	-	-	-	-	-	-	-	-	-	-	-	-	-	-	-	-	-	-
4,5 m Monoblock-Ausleger 2,0 m Löffelstiel Gerades Schild hinten	7,5	-	-	-	-	-	-	-	-	-	-	-	-	-	-	-	-	-	-	-	-	-
	6	-	-	-	-	-	-	-	-	3,6	4,1	4,1*	4,1*	-	-	-	-	3,1	3,4*	3,4*	3,4*	4,9
	4,5	-	-	-	-	-	-	-	-	3,5	4,0	4,4*	4,4*	-	-	-	-	2,3	2,6	3,2*	3,2*	5,9
	3	-	-	-	-	6,0	7,0	8,0*	8,0*	3,3	3,8	5,3*	5,3*	2,2	2,5	3,6	4,3*	2,0	2,3	3,3	3,3*	6,4
	1,5	-	-	-	-	-	-	-	-	3,1	3,6	5,4	6,2*	2,1	2,4	3,5	4,7*	1,9	2,1	3,1	3,6*	6,5
	0	-	-	-	-	5,4	6,4	7,0*	7,0*	3,0	3,5	5,3	6,6*	2,1	2,4	3,5	4,8*	1,9	2,2	3,3	4,2*	6,3
	-1,5	-	-	-	-	5,4	6,4	9,3*	9,3*	3,0	3,5	5,3	6,3*	-	-	-	-	2,3	2,6	3,8	4,7*	5,6
-3	-	-	-	-	5,6	6,6	7,0*	7,0*	-	-	-	-	-	-	-	-	3,3	3,8	4,7*	4,7*	4,3	
4,5 m Monoblock-Ausleger 2,45 m Löffelstiel Gerades Schild hinten	6	-	-	-	-	-	-	-	-	-	-	-	-	-	-	-	-	2,7	2,7*	2,7*	2,7*	5,5
	4,5	-	-	-	-	-	-	-	-	3,6	3,9*	3,9*	3,9*	2,3	2,6	3,7*	3,7*	2,0	2,3	2,6*	2,6*	6,4
	3	-	-	-	-	6,2	7,0*	7,0*	7,0*	3,4	3,9	4,9*	4,9*	2,2	2,5	3,6	4,1*	1,8	2,0	2,6*	2,6*	6,8
	1,5	-	-	-	-	5,6	6,6	6,8*	6,8*	3,2	3,6	5,5	5,9*	2,1	2,4	3,5	4,5*	1,7	1,9	2,8*	2,8*	6,9
	0	-	-	-	-	5,4	6,4	7,2*	7,2*	3,0	3,5	5,3	6,5*	2,0	2,3	3,5	4,8*	1,7	2,0	3,0	3,2*	6,7
	-1,5	5,8*	5,8*	5,8*	5,8*	5,4	6,3	9,7*	9,7*	3,0	3,4	5,2	6,4*	2,0	2,3	3,4	4,5*	2,0	2,3	3,4	4,1*	6,1
	-3	-	-	-	-	5,5	6,5	7,9*	7,9*	3,0	3,5	5,3*	5,3*	-	-	-	-	2,7	3,1	4,6*	4,6*	4,9
-4,5	-	-	-	-	-	-	-	-	-	-	-	-	-	-	-	-	-	-	-	-	-	-
4,5 m Monoblock-Ausleger 2,6 m Löffelstiel Gerades Schild hinten	6	-	-	-	-	-	-	-	-	-	-	-	-	-	-	-	-	2,5*	2,5*	2,5*	2,5*	5,6
	4,5	-	-	-	-	-	-	-	-	3,6	3,8*	3,8*	3,8*	2,3	2,6	3,6*	3,6*	2,0	2,2	2,4*	2,4*	6,5
	3	-	-	-	-	6,3	6,7*	6,7*	6,7*	3,4	3,9	4,7*	4,7*	2,2	2,5	3,7	4,0*	1,7	2,0	2,4*	2,4*	7,0
	1,5	-	-	-	-	5,6	6,6	7,7*	7,7*	3,2	3,6	5,5	5,8*	2,1	2,4	3,5	4,4*	1,6	1,9	2,6*	2,6*	7,1
	0	-	-	-	-	5,4	6,4	7,3*	7,3*	3,0	3,5	5,3	6,5*	2,0	2,3	3,5	4,7*	1,7	1,9	2,9	3,0*	6,9
	-1,5	5,6*	5,6*	5,6*	5,6*	5,3	6,3	9,8*	9,8*	3,0	3,4	5,2	6,5*	2,0	2,3	3,4	4,6*	1,9	2,2	3,2	3,8*	6,2
	-3	-	-	-	-	5,4	6,4	8,2*	8,2*	3,0	3,5	5,3	5,5*	-	-	-	-	2,5	2,9	4,4	4,5*	5,1
4,5	-	-	-	-	-	-	-	-	-	-	-	-	-	-	-	-	-	-	-	-	-	-

Hinweise: 1. Betriebsdruck mit Power Boost = 37,5 MPa.

2. Die obigen Werte erfüllen die ISO-Norm 10 567. Sie überschreiten weder 75% der Kipplast noch 87% der hydraulischen Tragfähigkeit, wobei die Maschine auf festem, ebenem Grund stehen muss.

3. Die mit Sternchen markierten (\*) zulässigen Traglasten werden eher durch die hydraulische Hubleistung der Maschine als durch die Kipplast eingeschränkt.

# Technische Daten

## TRAGFÄHIGKEIT EWR150E - Verschweißter Unterwagen

An der Stielspitze, ohne Löffel und mit Schnellwechsler. Für die Berechnung der Tragfähigkeit einschl. Löffel, ist das aktuelle Gewicht des direkt montierten Löffels bzw. des Löffels/Schnellwechslers von den folgenden Werten abzuziehen. Mit schwerem Kontergewicht. **Einheit: 1 000kg**

Lastpunkt	Reichweite von Maschinenmitte (u = Hubgerät oben/d = Hubgerät unten)														Max.								
	1,5 m				3,0 m				4,5 m				6,0 m				Max.						
	Schräg uc		Gerade uc		Schräg uc		Gerade uc		Schräg uc		Gerade uc		Schräg uc		Gerade uc		Schräg uc		Gerade uc		Max.		
m	u	d	u	d	u	d	u	d	u	d	u	d	u	d	u	d	u	d	u	d	m		
4,7 m 2-teiliger Ausleger 2,0 m Löffelstiel Gerades Schild vorn Hintere Pratzten	7,5	-	-	-	-	-	-	-	-	-	-	-	-	-	-	-	-	-	-	-	4,4*	4,4*	3,5
	6	-	-	-	-	-	-	-	-	3,8	4,1*	4,1*	4,1*	-	-	-	-	2,9	3,5*	3,5*	3,5*	5,3	
	4,5	-	-	-	-	5,6*	5,6*	5,6*	5,6*	3,7	4,5*	4,5*	4,5*	2,3	4,0	3,8	4,0*	2,2	3,2*	3,2*	3,2*	6,2	
	3	-	-	-	-	-	-	-	-	3,5	5,3*	5,3*	5,3*	2,3	3,9	3,7	4,3*	1,9	3,2*	3,1	3,2*	6,7	
	1,5	-	-	-	-	-	-	-	-	3,2	5,9	5,5	6,1*	2,2	3,8	3,6	4,6*	1,8	3,2	3,0	3,5*	6,8	
	0	-	-	-	-	4,9*	4,9*	4,9*	4,9*	3,1	5,7	5,4	6,4*	2,1	3,7	3,5	4,7*	1,9	3,3	3,1	3,9*	6,5	
-1,5	-	-	-	-	5,5	8,6*	8,6*	8,6*	3,1	5,7	5,3	6,0*	-	-	-	-	2,1	3,8	3,6	4,2*	5,9		
4,7 m 2-teiliger Ausleger 2,45 m Löffelstiel Gerades Schild vorn Hintere Pratzten	7,5	-	-	-	-	-	-	-	-	-	-	-	-	-	-	-	-	-	-	-	3,3*	3,3*	4,3
	6	-	-	-	-	-	-	-	-	3,7*	3,7*	3,7*	3,7*	-	-	-	-	2,5	2,7*	2,7*	2,7*	5,8	
	4,5	-	-	-	-	-	-	-	-	3,8	4,1*	4,1*	4,1*	2,4	3,7*	3,7*	3,7*	2,0	2,6*	2,6*	2,6*	6,7	
	3	-	-	-	-	6,4	7,5*	7,5*	7,5*	3,5	5,0*	5,0*	5,0*	2,3	4,0	3,7	4,0*	1,7	2,6*	2,6*	2,6*	7,1	
	1,5	-	-	-	-	-	-	-	-	3,2	5,9*	5,6	5,9*	2,2	3,8	3,6	4,4*	1,6	2,7*	2,7*	2,7*	7,2	
	0	-	-	-	-	5,4*	5,4*	5,4*	5,4*	3,1	5,7	5,4	6,4*	2,1	3,7	3,5	4,6*	1,7	3,0	2,8	3,1*	7,0	
-1,5	-	-	-	-	5,5	9,2*	9,2*	9,2*	3,0	5,7	5,3	6,2*	2,1	3,7	3,5	4,4*	1,9	3,4	3,2	3,7*	6,4		
4,7 m 2-teiliger Ausleger 2,6 m Löffelstiel Gerades Schild vorn Hintere Pratzten	7,5	-	-	-	-	-	-	-	-	3,0*	3,0*	3,0*	3,0*	-	-	-	-	3,0*	3,0*	3,0*	3,0*	4,5	
	6	-	-	-	-	-	-	-	-	3,5*	3,5*	3,5*	3,5*	-	-	-	-	2,4	2,5*	2,5*	2,5*	6,0	
	4,5	-	-	-	-	-	-	-	-	3,8	3,9*	3,9*	3,9*	2,4	3,6*	3,6*	3,6*	1,9	2,4*	2,4*	2,4*	6,8	
	3	-	-	-	-	6,5	7,2*	7,2*	7,2*	3,5	4,9*	4,9*	4,9*	2,3	4,0	3,8	4,0*	1,7	2,4*	2,4*	2,4*	7,3	
	1,5	-	-	-	-	-	-	-	-	3,3	5,8*	5,6	5,8*	2,2	3,8	3,6	4,4*	1,6	2,5*	2,5*	2,5*	7,4	
	0	-	-	-	-	5,4	5,4*	5,4*	5,4*	3,1	5,7	5,4	6,3*	2,1	3,7	3,5	4,6*	1,6	2,8*	2,7	2,8*	7,1	
-1,5	-	-	-	-	5,4	8,9*	8,9*	8,9*	3,0	5,6	5,3	6,2*	2,0	3,7	3,5	4,5*	1,8	3,3	3,1	3,4*	6,6		
4,7 m 2-teiliger Ausleger 2,0 m Löffelstiel Gerades Schild hinten	7,5	-	-	-	-	-	-	-	-	-	-	-	-	-	-	-	-	-	-	-	4,4*	4,4*	3,5
	6	-	-	-	-	-	-	-	-	3,6	4,1*	4,1*	4,1*	-	-	-	-	2,8	3,2	3,5*	3,5*	5,3	
	4,5	-	-	-	-	5,6*	5,6*	5,6*	5,6*	3,5	4,0	4,5*	4,5*	2,2	2,5	3,7	4,0*	2,1	2,4	3,2*	3,2*	6,2	
	3	-	-	-	-	-	-	-	-	3,3	3,8	5,3*	5,3*	2,1	2,5	3,6	4,3*	1,8	2,1	3,0	3,2*	6,7	
	1,5	-	-	-	-	-	-	-	-	3,0	3,5	5,4	6,1*	2,0	2,3	3,5	4,6*	1,7	2,0	2,9	3,5*	6,8	
	0	-	-	-	-	4,9*	4,9*	4,9*	4,9*	2,9	3,4	5,2	6,4*	2,0	2,3	3,4	4,7*	1,7	2,0	3,0	3,9*	6,5	
-1,5	-	-	-	-	5,2	6,2	8,6*	8,6*	2,9	3,3	5,2	6,0*	-	-	-	-	2,0	2,3	3,5	4,2*	5,9		
4,7 m 2-teiliger Ausleger 2,45 m Löffelstiel Gerades Schild hinten	7,5	-	-	-	-	-	-	-	-	-	-	-	-	-	-	-	-	-	-	-	3,3*	3,3*	4,3
	6	-	-	-	-	-	-	-	-	3,7*	3,7*	3,7*	3,7*	-	-	-	-	2,4	2,7	2,7*	2,7*	5,8	
	4,5	-	-	-	-	5,6*	5,6*	5,6*	5,6*	3,6	4,1*	4,1*	4,1*	2,3	2,6	3,7*	3,7*	1,9	2,1	2,6*	2,6*	6,7	
	3	-	-	-	-	6,1	7,1	7,5*	7,5*	3,3	3,8	5,0*	5,0*	2,2	2,5	3,6	4,0*	1,6	1,9	2,6*	2,6*	7,1	
	1,5	-	-	-	-	-	-	-	-	3,1	3,5	5,4	5,9*	2,0	2,4	3,5	4,4*	1,5	1,8	2,6	2,7*	7,2	
	0	-	-	-	-	5,1	5,4*	5,4*	5,4*	2,9	3,4	5,2	6,4*	2,0	2,3	3,4	4,6*	1,6	1,8	2,7	3,1*	7,0	
-1,5	-	-	-	-	5,1	6,1	9,0*	9,0*	2,8	3,3	5,1	6,2*	1,9	2,2	3,4	4,4*	1,8	2,1	3,1	3,7*	6,4		
4,7 m 2-teiliger Ausleger 2,6 m Löffelstiel Gerades Schild hinten	7,5	-	-	-	-	-	-	-	-	3,1*	3,0*	3,1*	3,0*	-	-	-	-	3,1*	3,0*	3,1*	3,0*	4,5	
	6	-	-	-	-	-	-	-	-	3,5*	3,5*	3,5*	3,5*	-	-	-	-	2,3	2,5*	2,6*	2,5*	6,0	
	4,5	-	-	-	-	-	-	-	-	3,6	3,9*	3,9*	3,9*	2,3	2,6	3,6*	3,6*	1,8	2,1	2,4*	2,4*	6,8	
	3	-	-	-	-	6,1	7,2*	7,1*	7,2*	3,3	3,9	4,8*	4,9*	2,2	2,5	3,6	4,0*	1,6	1,8	2,4*	2,4*	7,3	
	1,5	-	-	-	-	-	-	-	-	3,0	3,6	5,4	5,8*	2,0	2,4	3,5	4,4*	1,5	1,7	2,5*	2,5*	7,4	
	0	-	-	-	-	5,1	5,4*	5,5*	5,4*	2,9	3,4	5,2	6,3*	1,9	2,3	3,4	4,6*	1,5	1,8	2,6	2,8*	7,1	
-1,5	-	-	-	-	5,1	6,1	9,0*	8,9*	2,8	3,3	5,1	6,2*	1,9	2,2	3,3	4,5*	1,7	2,0	3,0	3,4*	6,6		

Hinweise: 1. Betriebsdruck mit Power Boost = 37,5 MPa.

2. Die obigen Werte erfüllen die ISO-Norm 10 567. Sie überschreiten weder 75% der Kipplast noch 87% der hydraulischen Tragfähigkeit, wobei die Maschine auf festem, ebenem Grund stehen muss.

3. Die mit Sternchen markierten (\*) zulässigen Traglasten werden eher durch die hydraulische Hubleistung der Maschine als durch die Kipplast eingeschränkt.

**TRAGFÄHIGKEIT EWR150E - Verschweißter Unterwagen**

An der Stielspitze, ohne Löffel und mit Schnellwechsler. Für die Berechnung der Tragfähigkeit einschl. Löffel, ist das aktuelle Gewicht des direkt montierten Löffels bzw. des Löffels/Schnellwechslers von den folgenden Werten abzuziehen. Mit schwerem Kontergewicht. **Einheit: 1 000kg**

Lastpunkt	Reichweite von Maschinenmitte (u = Hubgerät oben/d = Hubgerät unten)																					
	1,5 m			3,0 m			4,5 m			6,0 m			Max.									
	Schräg uc		Gerade uc	Schräg uc		Gerade uc	Schräg uc		Gerade uc	Schräg uc		Gerade uc	Schräg uc		Gerade uc	Max.						
m	u	d	u	d	u	d	u	d	u	d	u	d	u	d	u	d	m					
4,75 m Monoblock-/ Verstellausleger	6	-	-	-	-	-	-	-	3,8*	3,8*	3,8*	3,8*	-	-	-	-	3,0	3,3*	3,3*	3,3*	5,2	
	4,5	-	-	-	-	-	-	-	3,7	4,1*	4,1*	4,1*	2,3	3,7*	3,7*	3,7*	2,2	3,2*	3,2*	3,2*	6,1	
	3	-	-	-	-	-	-	-	3,4	5*	5*	5*	2,2	3,8	3,6	4*	1,8	3,3	3,1	3,3*	6,6	
	1,5	-	-	-	-	-	-	-	3,0	5,7	5,3	5,8*	2,0	3,7	3,5	4,3*	1,7	3,1	2,9	3,6*	6,7	
2,0 m Löffelstiel Gerades Schild vorn	0	-	-	-	-	5,1	5,8*	5,8*	5,8*	2,9	5,5	5,3	6,2*	2,0	3,6	3,4	4,5*	1,8	3,2	3,0	4,1*	6,5
	-1,5	-	-	-	-	5,2	8,6*	8,6*	8,6*	2,8	5,5	5,1	5,9*	-	-	-	-	2,0	3,7	3,5	4,3*	5,8
	-3	-	-	-	-	5,4	6,8*	6,8*	6,8*	3,0	4,6*	4,6*	4,6*	-	-	-	-	2,9	4,4*	4,4*	4,4*	5,6
4,75 m Monoblock-/ Verstellausleger	6	-	-	-	-	-	-	-	3,7*	3,7*	3,7*	3,7*	-	-	-	-	2,6	2,6*	2,6*	2,6*	5,7	
	4,5	-	-	-	-	-	-	-	3,7*	3,7*	3,7*	3,7*	2,3	3,4*	3,4*	3,4*	2,0	2,5*	2,5*	2,5*	6,6	
	3	-	-	-	-	6,3	7*	7*	7*	3,4	4,6*	4,6*	4,6*	2,2	3,8*	3,7	3,8*	1,7	2,6*	2,6*	2,6*	7,0
	1,5	-	-	-	-	4,9*	4,9*	4,9*	4,9*	3,1	5,6*	5,4	5,6*	2,1	3,7	3,5	4,2*	1,6	2,8	2,7	2,8*	7,1
2,45 m Löffelstiel Gerades Schild vorn	0	-	-	-	-	5,1	6,2*	6,2*	6,2*	2,9	5,5	5,2	6,1*	1,9	3,6	3,4	4,5*	1,6	2,9	2,8	3,3*	6,9
	-1,5	5,5*	5,5*	5,5*	5,5*	5,1	9,1*	9,1*	9,1*	2,8	5,4	5,1	6*	1,9	3,5	3,3	4,3*	1,8	3,3	3,1	4*	6,3
	-3	-	-	-	-	5,2	7,6*	7,6*	7,6*	2,9	5,1*	5,1*	5,1*	-	-	-	-	2,4	4,2*	4,2*	4,2*	5,2
4,75 m Monoblock-/ Verstellausleger	6	-	-	-	-	-	-	-	3,6	3,8*	3,8*	3,8*	-	-	-	-	2,8	3,2	3,3*	3,3*	5,2	
	4,5	-	-	-	-	-	-	-	3,5	4,0	4,1*	4,1*	2,1	2,5	3,6	3,7*	2,0	2,4	3,2*	3,2*	6,1	
	3	-	-	-	-	-	-	-	3,2	3,7	5*	5*	2,0	2,4	3,5	4*	1,7	2,0	3,0	3,3*	6,6	
	1,5	-	-	-	-	-	-	-	2,8	3,3	5,2	5,8*	1,9	2,2	3,4	4,3*	1,6	1,9	2,8	3,6*	6,7	
2,0 m Löffelstiel Gerades Schild hinten	0	-	-	-	-	4,8	5,7	5,8*	5,8*	2,7	3,2	5,0	6,2*	1,8	2,1	3,3	4,5*	1,6	1,9	2,9	4,1*	6,5
	-1,5	-	-	-	-	4,8	5,8	8,6*	8,6*	2,6	3,1	4,9	5,9*	-	-	-	-	1,9	2,2	3,4	4,3*	5,8
	-3	-	-	-	-	5,0	6,0	6,8*	6,8*	2,8	3,2	4,6*	4,6*	-	-	-	-	2,7	3,2	4,4*	4,4*	4,6
4,75 m Monoblock-/ Verstellausleger	6	-	-	-	-	-	-	-	3,6	3,7*	3,7*	3,7*	-	-	-	-	2,4	2,6*	2,6*	2,6*	5,7	
	4,5	-	-	-	-	-	-	-	3,6	3,7*	3,7*	3,7*	2,2	2,5	3,4*	3,4*	1,8	2,1	2,5*	2,5*	6,6	
	3	-	-	-	-	5,9	7,0	7*	7*	3,2	3,7	4,6*	4,6*	2,1	2,4	3,6	3,8*	1,6	1,8	2,6*	2,6*	7,0
	1,5	-	-	-	-	4,9*	4,9*	4,9*	4,9*	2,9	3,4	5,2	5,6*	1,9	2,2	3,4	4,2*	1,5	1,7	2,6	2,8*	7,1
2,45 m Löffelstiel Gerades Schild hinten	0	-	-	-	-	4,7	5,7	6,2*	6,2*	2,7	3,2	5,0	6,1*	1,8	2,1	3,3	4,4*	1,5	1,7	2,7	3,3*	6,9
	-1,5	5,5*	5,5*	5,5*	5,5*	4,7	5,7	9*	9*	2,6	3,1	4,9	6*	1,8	2,1	3,2	4,3*	1,7	1,9	3,0	4*	6,3
	-3	-	-	-	-	4,9	5,9	7,5*	7,5*	2,7	3,2	5,0	5,1*	-	-	-	-	2,2	2,6	4,0	4,2*	5,2

Hinweise: 1. Betriebsdruck mit Power Boost = 37,5 MPa.

2. Die obigen Werte erfüllen die ISO-Norm 10 567. Sie überschreiten weder 75% der Kipplast noch 87% der hydraulischen Tragfähigkeit, wobei die Maschine auf festem, ebenem Grund stehen muss.

3. Die mit Sternchen markierten (\*) zulässigen Traglasten werden eher durch die hydraulische Hubleistung der Maschine als durch die Kipplast eingeschränkt.

**TRAGFÄHIGKEIT EWR150E - Verschraubter Unterwagen**

An der Stielspitze, ohne Löffel und mit Schnellwechsler. Für die Berechnung der Tragfähigkeit einschl. Löffel, ist das aktuelle Gewicht des direkt montierten Löffels bzw. des Löffels/Schnellwechslers von den folgenden Werten abzuziehen. Mit schwerem Kontergewicht. **Einheit: 1 000kg**

Lastpunkt	Reichweite von Maschinenmitte (u = Hubgerät oben/d = Hubgerät unten)																					
	1,5 m			3,0 m			4,5 m			6,0 m			Max.									
	Schräg uc		Gerade uc	Schräg uc		Gerade uc	Schräg uc		Gerade uc	Schräg uc		Gerade uc	Schräg uc		Gerade uc	Max.						
m	u	d	u	d	u	d	u	d	u	d	u	d	u	d	u	d	m					
4,75 m Monoblock-/ Verstellausleger	6	-	-	-	-	-	-	-	3,8*	3,8*	3,8*	3,8*	-	-	-	-	3,2	3,3*	3,3*	3,3*	5,2	
	4,5	-	-	-	-	-	-	-	3,9	4,1*	4,1*	4,1*	2,4	3,7*	3,7*	3,7*	2,3	3,2*	3,2*	3,2*	6,1	
	3	-	-	-	-	-	-	-	3,6	5,0*	5,0*	5,0*	2,3	4,0*	3,8	4,0*	2,0	3,3*	3,2	3,3*	6,6	
	1,5	-	-	-	-	-	-	-	3,3	5,8*	5,6	5,8*	2,2	4,0	3,6	4,3*	1,9	3,3	3,1	3,6*	6,7	
2,0 m Löffelstiel Parallelschild vorn	0	-	-	-	-	5,5	5,8*	5,8*	5,8*	3,1	5,9	5,4	6,2*	2,1	3,9	3,5	4,5*	1,9	3,5	3,2	4,1*	6,5
	-1,5	-	-	-	-	5,6	8,6*	8,6*	8,6*	3,1	5,9	5,4	5,9*	-	-	-	-	2,2	4,0	3,7	4,3*	5,8
	-3	-	-	-	-	5,8	6,8*	6,8*	6,8*	3,2	4,6*	4,6*	4,6*	-	-	-	-	3,1	4,4*	4,4*	4,4*	4,6
4,75 m Monoblock-/ Verstellausleger	6	-	-	-	-	-	-	-	3,7	3,8*	3,8*	3,8*	-	-	-	-	2,6*	2,6*	2,6*	2,6*	5,7	
	4,5	-	-	-	-	-	-	-	3,7*	3,7*	3,7*	3,7*	2,5	3,4*	3,4*	3,4*	2,1	2,5*	2,5*	2,5*	6,6	
	3	-	-	-	-	6,7	7,0*	7,0*	7,0*	3,7	4,6*	4,6*	4,6*	2,4	3,8*	3,8*	3,8*	1,8	2,6*	2,6*	2,6*	7,0
	1,5	-	-	-	-	4,9*	4,9*	4,9*	4,9*	3,3	5,6*	5,6*	5,6*	2,2	4,0	3,7	4,2*	1,7	2,8*	2,8	2,8*	7,1
2,45 m Löffelstiel Parallelschild vorn	0	-	-	-	-	5,5	6,2*	6,2*	6,2*	3,1	5,9	5,4	6,1*	2,1	3,9	3,5	4,4*	1,7	3,2	2,9	3,3*	6,9
	-1,5	5,5*	5,5*	5,5*	5,5*	5,5	9,0*	9,0*	9,0*	3,0	5,8	5,3	6,0*	2,1	3,8	3,5	4,3*	1,9	3,6	3,3	4,0*	6,3
	-3	-	-	-	-	5,6	7,5*	7,5*	7,5*	3,1	5,1*	5,1*	5,1*	-	-	-	-	2,6	4,2*	4,2*	4,2*	5,2
4,75 m Monoblock-/ Verstellausleger	6	-	-	-	-	-	-	-	3,7	3,8*	3,8*	3,8*	-	-	-	-	2,9	3,3	3,3*	3,3*	5,2	
	4,5	-	-	-	-	-	-	-	3,6	4,1	4,1*	4,1*	2,2	2,5	3,7*	3,7*	2,1	2,4	3,2*	3,2*	6,1	
	3	-	-	-	-	-	-	-	3,3	3,8	5,0*	5,0*	2,1	2,4	3,7	4,0*	1,8	2,1	3,1	3,3*	6,6	
	1,5	-	-	-	-	-	-	-	3,0	3,5	5,4	5,8*	2,0	2,3	3,5	4,3*	1,7	1,9	3,0	3,6*	6,7	
2,0 m Löffelstiel Parallelschild hinten	0	-	-	-	-	5,0	5,8*	5,8*	5,8*	2,8	3,5	5,2	6,2*	1,9	2,2	3,4	4,5*	1,7	2,0	3,1	4,1*	6,5
	-1,5	-	-	-	-	5,0	6,0	8,6*	8,6*	2,8	3,2	5,2	5,9*	-	-	-	-	2,0	2,3	3,5	4,3*	5,8
	-3	-	-	-	-	5,2	6,2	6,8*	6,8*	2,9	3,4	4,6*	4,6*	-	-	-	-	2,8	3,3	4,4*	4,4*	4,6
4,75 m Monoblock-/ Verstellausleger	6	-	-	-	-	-	-	-	3,7	3,0	3,7*	3,7*	2,3	1,8	3,4*	3,4*	1,9	1,5	2,5*	2,5*	5,7	
	4,5	-	-	-	-	6,1	5,1	7,0*	7,0*	3,4	2,7	4,6*	4,6*	2,1	1,6	3,7	3,8*	1,6	1,2	2,6*	2,6*	7,0
	3	-	-	-	-	4,9*	4,1	4,9*	4,9*	3,0	2,3	5,5	5,6*	2,0	1,5	3,5	3,9	1,5	1,1	2,7	2,8*	7,1
	1,5	-	-	-	-	4,9	3,8	6,2*	6,2*	2,8	2,1	5,2	6,1*	1,9	1,4	3,4	3,7	1,5	1,1	2,8	3,0	6,9
2,45 m Löffelstiel Parallelschild hinten	0	-	-	-	-	4,9	3,8	9,0*	9,0*	2,7	2,0	5,1	6,0*	1,8	1,3	3,4	3,7	1,7	1,2	3,1	3,4	6,3
	-1,5	5,5*	5,5*	5,5*	5,5*	4,9	3,8	9,0*	9,0*	2,7	2,0	5,1	6,0*	1,8	1,3	3,4	3,7	1,7	1,2	3,1	3,4	6,3
	-3	-	-	-	-	5,1	4,0	7,5*	7,5*	2,8	2,1	5,1*	5,1*	-	-	-	-	2,3	1,7	4,2	4,2*	5,2

Hinweise: 1. Betriebsdruck mit Power Boost = 37,5 MPa.

2. Die obigen Werte erfüllen die ISO-Norm 10 567. Sie überschreiten weder 75% der Kipplast noch 87% der hydraulischen Tragfähigkeit, wobei die Maschine auf festem, ebenem Grund stehen muss.

3. Die mit Sternchen markierten (\*) zulässigen Traglasten werden eher durch die hydraulische Hubleistung der Maschine als durch die Kipplast eingeschränkt.

# Technische Daten

## TRAGFÄHIGKEIT EWR150E - Verschraubter Unterwagen

An der Stielspitze, ohne Löffel und mit Schnellwechsler. Für die Berechnung der Tragfähigkeit einschl. Löffel, ist das aktuelle Gewicht des direkt montierten Löffels bzw. des Löffels/Schnellwechslers von den folgenden Werten abzuziehen. Mit schwerem Kontergewicht. **Einheit: 1 000kg**

Lastpunkt	Reichweite von Maschinenmitte (u = Hubgerät oben/d = Hubgerät unten)																					
	1,5 m				3,0 m				4,5 m				6,0 m				Max.					
	Schräg uc		Gerade uc		Schräg uc		Gerade uc		Schräg uc		Gerade uc		Schräg uc		Gerade uc		Schräg uc	Gerade uc	Max.			
m	u	d	u	d	u	d	u	d	u	d	u	d	u	d	u	d	u	d	m			
4,5 m Monoblock-Ausleger 2,0 m Löffelstiel Parallelschild vorn Hintere Prätzen	6	-	-	-	-	-	-	-	-	4,0	4,1*	4,1*	4,1*	-	-	-	-	3,4*	3,4*	3,4*	3,4*	4,9
	4,5	-	-	-	-	-	-	-	-	4,0	4,4*	4,4*	4,4*	-	-	-	-	2,6	3,2*	3,2*	3,2*	5,9
	3	-	-	-	-	6,8	8,0*	8,0*	8,0*	3,8	5,3*	5,3*	5,3*	2,5	4,2	3,9	4,3*	2,2	3,3*	3,3*	3,3*	6,4
	1,5	-	-	-	-	-	-	-	-	3,6	6,2*	5,9	6,2*	2,4	4,1	3,8	4,7*	2,1	3,6*	3,4	3,6*	6,5
	0	-	-	-	-	6,1	7,0*	7,0*	7,0*	3,5	6,2	5,7	6,6*	2,4	4,1	3,8	4,8*	2,2	3,8	3,5	4,2*	6,3
	-1,5	-	-	-	-	6,2	9,3*	9,3*	9,3*	3,4	6,2	5,7	6,3*	-	-	-	-	2,6	4,5	4,2	4,7*	5,6
-3	-	-	-	-	6,3	7,0*	7,0*	7,0*	-	-	-	-	-	-	-	-	3,8	4,7*	4,7*	4,7*	4,3	
4,5 m Monoblock-Ausleger 2,45 m Löffelstiel Parallelschild vorn Hintere Prätzen	6	-	-	-	-	-	-	-	-	-	-	-	-	-	-	-	-	2,7*	2,7*	2,7*	2,7*	5,5
	4,5	-	-	-	-	-	-	-	-	3,9*	3,9*	3,9*	3,9*	2,6	2,8	3,7*	3,7*	2,3	2,5	2,6*	2,6*	6,4
	3	-	-	-	-	7,0	7,0*	7,0*	7,0*	3,8	4,4	4,9*	4,9*	2,5	2,8	3,9	4,1*	2,0	2,2	2,6*	2,6*	6,8
	1,5	-	-	-	-	6,3	6,8*	6,8*	6,8*	3,6	4,2	5,9	5,9*	2,4	2,7	3,8	4,5*	2,0	2,1	2,8*	2,8*	6,9
	0	-	-	-	-	6,1	7,2*	7,2*	7,2*	3,4	4,0	5,7	6,5*	2,3	2,6	3,7	4,8*	2,0	2,2	3,2	3,2*	6,7
	-1,5	5,8*	5,8*	5,8*	5,8*	6,1	8,2	9,7*	9,7*	3,4	3,9	5,7	6,4*	2,3	2,6	3,7	4,5*	2,3	2,5	3,7	4,1*	6,1
-3	-	-	-	-	6,2	7,9*	7,9*	7,9*	3,5	4,0	5,3*	5,3*	-	-	-	-	3,1	3,5	4,6*	4,6*	4,9	
-4,5	-	-	-	-	-	-	-	-	-	-	-	-	-	-	-	-	-	-	-	-	-	-
4,5 m Monoblock-Ausleger 2,6 m Löffelstiel Parallelschild vorn Hintere Prätzen	6	-	-	-	-	-	-	-	-	-	-	-	-	-	-	-	-	2,5*	2,5*	2,5*	2,5*	5,6
	4,5	-	-	-	-	-	-	-	-	3,8*	3,8*	3,8*	3,8*	2,6	3,6*	3,6*	3,6*	2,2	2,4*	2,4*	2,4*	6,5
	3	-	-	-	-	6,7*	6,7*	6,7*	6,7*	3,8	4,7*	4,7*	4,7*	2,5	4,0*	3,9	4,0*	2,0	2,4*	2,4*	2,4*	7,0
	1,5	-	-	-	-	6,4	7,7*	7,7*	7,7*	3,6	5,8*	5,8*	5,8*	2,4	4,1	3,8	4,4*	1,9	2,6*	2,6*	2,6*	7,1
	0	-	-	-	-	6,1	7,3*	7,3*	7,3*	3,4	6,2	5,7	6,5*	2,3	4,1	3,7	4,7*	1,9	3,0*	3,0*	3,0*	6,9
	-1,5	5,6*	5,6*	5,6*	5,6*	6,1	9,8*	9,8*	9,8*	3,4	6,2	5,7	6,5*	2,3	4,0	3,7	4,6*	2,2	3,8*	3,5	3,8*	6,2
-3	-	-	-	-	6,2	8,2*	8,2*	8,2*	3,4	5,5*	5,5*	5,5*	-	-	-	-	2,9	4,5*	4,5*	4,5*	5,1	
4,5 m Monoblock-Ausleger 2,0 m Löffelstiel Parallelschild hinten	6	-	-	-	-	-	-	-	-	3,7	4,1*	4,1*	4,1*	-	-	-	-	3,2	3,4*	3,4*	3,4*	4,9
	4,5	-	-	-	-	-	-	-	-	3,7	4,2	4,4*	4,4*	-	-	-	-	2,4	2,7	3,2*	3,2*	5,9
	3	-	-	-	-	6,2	7,3	8,0*	8,0*	3,5	4,0	5,3*	5,3*	2,3	2,6	3,8	4,3*	2,0	2,3	3,3*	3,3*	6,4
	1,5	-	-	-	-	-	-	-	-	3,2	3,7	5,7	6,2*	2,2	2,5	3,7	4,7*	1,9	2,2	3,3	3,6*	6,5
	0	-	-	-	-	5,6	6,6	7,0*	7,0*	3,1	3,6	5,5	6,6*	2,1	2,5	3,6	4,8*	2,0	2,3	3,4	4,2*	6,3
	-1,5	-	-	-	-	5,6	6,6	9,3*	9,3*	3,1	3,6	5,5	6,3*	-	-	-	-	2,3	2,7	4,0	4,7*	5,6
-3	-	-	-	-	5,8	6,8	7,0*	7,0*	-	-	-	-	-	-	-	-	3,4	4,0	4,7*	4,7*	4,3	
4,5 m Monoblock-Ausleger 2,45 m Löffelstiel Parallelschild hinten	6	-	-	-	-	-	-	-	-	-	-	-	-	-	-	-	-	2,7*	2,2	2,7*	2,7*	5,5
	4,5	-	-	-	-	-	-	-	-	3,7	3,0	3,9*	3,9*	2,4	1,8	3,7*	3,7*	2,1	1,6	2,6*	2,6*	6,4
	3	-	-	-	-	6,4	5,3	7,0*	7,0*	3,5	2,8	4,9*	4,9*	2,3	1,8	3,8	4,1*	1,9	1,4	2,6*	2,6*	6,8
	1,5	-	-	-	-	5,8	4,7	6,8*	6,8*	3,3	2,6	5,7	5,9*	2,2	1,7	3,7	4,0	1,8	1,3	2,8*	2,8*	6,9
	0	-	-	-	-	5,6	4,4	7,2*	7,2*	3,1	2,4	5,5	6,5	2,1	1,6	3,6	3,9	1,8	1,4	3,1	3,2*	6,7
	-1,5	5,8*	5,8*	5,8*	5,8*	5,6	4,4	9,7*	9,7*	3,1	2,4	5,5	6,4	2,1	1,6	3,6	3,9	2,1	1,6	3,5	3,8	6,1
-3	-	-	-	-	5,7	4,6	7,9*	7,9*	3,1	2,4	5,3*	5,3*	-	-	-	-	2,8	2,2	4,6*	4,6*	4,9	
4,5 m Monoblock-Ausleger 2,6 m Löffelstiel Parallelschild hinten	6	-	-	-	-	-	-	-	-	-	-	-	-	-	-	-	-	2,5*	2,5*	2,5*	2,5*	5,6
	4,5	-	-	-	-	-	-	-	-	3,7	3,8*	3,8*	3,8*	2,4	2,7	3,6*	3,6*	2,0	2,3	2,4*	2,4*	6,5
	3	-	-	-	-	6,5	6,7*	6,7*	6,7*	3,5	4,0	4,7*	4,7*	2,3	2,6	3,8	4,0*	1,8	2,1	2,4*	2,4*	7,0
	1,5	-	-	-	-	5,8	6,9	7,7*	7,7*	3,3	3,8	5,7	5,8*	2,2	2,5	3,7	4,4*	1,7	2,0	2,6*	2,6*	7,1
	0	-	-	-	-	5,6	6,6	7,3*	7,3*	3,1	3,6	5,5	6,5*	2,1	2,4	3,6	4,7*	1,8	2,0	3,0	3,0*	6,9
	-1,5	5,6*	5,6*	5,6*	5,6*	5,5	6,6	9,8*	9,8*	3,1	3,6	5,5	6,5*	2,1	2,4	3,6	4,6*	2,0	2,3	3,4	3,8*	6,2
-3	-	-	-	-	5,6	6,7	8,2*	8,2*	3,1	3,6	5,5*	5,5*	-	-	-	-	2,6	3,0	4,5*	4,5*	5,1	

Hinweise: 1. Betriebsdruck mit Power Boost = 37,5 MPa.

2. Die obigen Werte erfüllen die ISO-Norm 10 567. Sie überschreiten weder 75% der Kipplast noch 87% der hydraulischen Tragfähigkeit, wobei die Maschine auf festem, ebenem Grund stehen muss.

3. Die mit Sternchen markierten (\*) zulässigen Traglasten werden eher durch die hydraulische Hubleistung der Maschine als durch die Kipplast eingeschränkt.

**TRAGFÄHIGKEIT EWR150E - Verschraubter Unterwagen**

An der Stielspitze, ohne Löffel und mit Schnellwechsler. Für die Berechnung der Tragfähigkeit einschl. Löffel, ist das aktuelle Gewicht des direkt montierten Löffels bzw. des Löffels/Schnellwechslers von den folgenden Werten abzuziehen. Mit schwerem Kontergewicht. **Einheit: 1 000kg**

Lastpunkt	Reichweite von Maschinenmitte (u = Hubgerät oben/d = Hubgerät unten)														Max.							
	1,5 m				3,0 m				4,5 m				6,0 m				Max.					
	Schräg uc		Gerade uc		Schräg uc		Gerade uc		Schräg uc		Gerade uc		Schräg uc		Gerade uc		Schräg uc		Gerade uc		Max.	
	m	u	d	u	d	u	d	u	d	u	d	u	d	u	d	u	d	u	d	m		
4,7 m 2-teiliger Ausleger 2,0 m Löffelstiel Parallelschild vorn Hintere Prätzen	7,5	-	-	-	-	-	-	-	-	-	-	-	-	-	-	-	-	4,4*	4,4*	4,4*	4,4*	3,5
	6	-	-	-	-	-	-	-	-	4,1	4,1*	4,1*	4,1*	-	-	-	-	3,1	3,5*	3,5*	3,5*	5,3
	4,5	-	-	-	-	5,6*	5,6*	5,6*	5,6*	4,0	4,5*	4,5*	4,5*	2,5	4,0*	4,0	4,0*	2,4	3,2*	3,2*	3,2*	6,2
	3	-	-	-	-	-	-	-	-	3,7	5,3*	5,3*	5,3*	2,4	4,2	3,9	4,3*	2,1	3,2*	3,2*	3,2*	6,7
	1,5	-	-	-	-	-	-	-	-	3,5	6,1*	5,8	6,1*	2,3	4,1	3,8	4,6*	2,0	3,4	3,1	3,5*	6,8
	0	-	-	-	-	4,9*	4,9*	4,9*	4,9*	3,3	6,1	5,6	6,4*	2,3	4,0	3,7	4,7*	2,0	3,6	3,3	3,9*	6,5
-1,5	-	-	-	-	5,9	8,6*	8,6*	8,6*	3,3	6,0*	5,6	6,0*	-	-	-	-	2,3	4,1	3,8	4,2*	5,9	
4,7 m 2-teiliger Ausleger 2,45 m Löffelstiel Parallelschild vorn Hintere Prätzen	7,5	-	-	-	-	-	-	-	-	-	-	-	-	-	-	-	-	3,3*	3,3*	3,3*	3,3*	4,3
	6	-	-	-	-	-	-	-	-	3,7*	3,7*	3,7*	3,7*	-	-	-	-	2,7	2,7*	2,7*	2,7*	5,8
	4,5	-	-	-	-	-	-	-	-	4,0	4,1*	4,1*	4,1*	2,6	3,7*	3,7*	3,7*	2,1	2,6*	2,6*	2,6*	6,7
	3	-	-	-	-	6,8	7,5*	7,5*	7,5*	3,8	5,0*	5,0*	5,0*	2,5	4,0*	3,9	4,0*	1,9	2,6*	2,6*	2,6*	7,1
	1,5	-	-	-	-	-	-	-	-	3,5	5,9*	5,8	5,9*	2,3	4,1	3,8	4,4*	1,8	2,7*	2,7*	2,7*	7,2
	0	-	-	-	-	5,4*	5,4*	5,4*	5,4*	3,3	6,1	5,6	6,4*	2,3	4,0	3,7	4,6*	1,8	3,1*	3,0	3,1*	7,0
-1,5	-	-	-	-	5,9	9,2*	9,2*	9,2*	3,3	6,1	5,6	6,2*	2,2	4,0	3,7	4,4*	2,1	3,6	3,4	3,7*	6,4	
4,7 m 2-teiliger Ausleger 2,6 m Löffelstiel Parallelschild vorn Hintere Prätzen	7,5	-	-	-	-	-	-	-	-	3,0*	3,0*	3,0*	3,0*	-	-	-	-	3,0*	3,0*	3,0*	3,0*	4,5
	6	-	-	-	-	-	-	-	-	3,5*	3,5*	3,5*	3,5*	-	-	-	-	2,5*	2,5*	2,5*	2,5*	6,0
	4,5	-	-	-	-	-	-	-	-	3,9*	3,9*	3,9*	3,9*	2,6	3,6*	3,6*	3,6*	2,0	2,4*	2,4*	2,4*	6,8
	3	-	-	-	-	6,9	7,2*	7,2*	7,2*	3,8	4,9*	4,9*	4,9*	2,5	4,0*	3,9	4,0*	1,8	2,4*	2,4*	2,4*	7,3
	1,5	-	-	-	-	-	-	-	-	3,5	5,8*	5,8*	5,8*	2,3	4,1	3,8	4,4*	1,7	2,5*	2,5*	2,5*	7,4
	0	-	-	-	-	5,4*	5,4*	5,4*	5,4*	3,3	6,1	5,6	6,3*	2,2	4,0	3,7	4,6*	1,8	2,8*	2,8*	2,8*	7,1
-1,5	-	-	-	-	5,9	8,9*	8,9*	8,9*	3,2	6,1	5,5	6,2*	2,2	4,0	3,6	4,5*	2,0	3,4*	3,2	3,4*	6,6	
4,7 m 2-teiliger Ausleger 2,0 m Löffelstiel Parallelschild hinten	7,5	-	-	-	-	-	-	-	-	-	-	-	-	-	-	-	-	4,4*	4,4*	4,4*	4,4*	3,5
	6	-	-	-	-	-	-	-	-	3,8	4,1*	4,1*	4,1*	-	-	-	-	2,9	3,3	3,5*	3,5*	5,3
	4,5	-	-	-	-	5,6*	5,6*	5,6*	5,6*	3,6	4,2	4,5*	4,5*	2,3	2,6	3,8	4,0*	2,2	2,5	3,2*	3,2*	6,2
	3	-	-	-	-	-	-	-	-	3,4	3,9	5,3*	5,3*	2,2	2,5	3,8	4,3*	1,9	2,1	3,2	3,2*	6,7
	1,5	-	-	-	-	-	-	-	-	3,1	3,6	5,6	6,1*	2,1	2,4	3,6	4,6*	1,8	2,0	3,0	3,5*	6,8
	0	-	-	-	-	4,9*	4,9*	4,9*	4,9*	3,0	3,5	5,4	6,4*	2,0	2,4	3,6	4,7*	1,8	2,1	3,2	3,9*	6,5
-1,5	-	-	-	-	5,4	6,4	8,6*	8,6*	3,0	3,5	5,4	6,0*	-	-	-	-	2,1	2,4	3,7	4,2*	5,9	
4,7 m 2-teiliger Ausleger 2,45 m Löffelstiel Parallelschild hinten	7,5	-	-	-	-	-	-	-	-	-	-	-	-	-	-	-	-	3,3*	3,3*	3,3*	3,3*	4,3
	6	-	-	-	-	-	-	-	-	3,7*	3,2	3,7*	3,7*	-	-	-	-	2,5	1,9	2,7*	2,7*	5,8
	4,5	-	-	-	-	-	-	-	-	3,7	3,0	4,1*	4,1*	2,3	1,8	3,7*	3,7*	1,9	1,5	2,6*	2,6*	6,7
	3	-	-	-	-	6,3	5,2	7,5*	7,5*	3,4	2,8	5,0*	5,0*	2,2	1,7	3,8	4,0*	1,7	1,3	2,6*	2,6*	7,1
	1,5	-	-	-	-	-	-	-	-	3,2	2,5	5,6	5,9*	2,1	1,6	3,7	4,0	1,6	1,2	2,7*	2,7*	7,2
	0	-	-	-	-	5,3	4,2	5,4*	5,4*	3,0	2,3	5,4	6,4*	2,0	1,5	3,6	3,9	1,6	1,2	2,9	3,0	7,0
-1,5	-	-	-	-	5,3	4,2	9,2*	9,2*	2,9	2,2	5,4	6,2*	2,0	1,5	3,5	3,9	1,8	1,4	3,2	3,5	6,4	
4,7 m 2-teiliger Ausleger 2,6 m Löffelstiel Parallelschild hinten	7,5	-	-	-	-	-	-	-	-	3,1*	3,0*	3,1*	3,0*	-	-	-	-	3,1*	3,0*	3,1*	3,0*	4,5
	6	-	-	-	-	-	-	-	-	3,5*	3,5*	3,5*	3,5*	-	-	-	-	2,4	2,5*	2,6*	2,5*	6,0
	4,5	-	-	-	-	-	-	-	-	3,7	3,9*	3,9*	3,9*	2,3	2,7	3,6*	3,6*	1,9	2,1	2,4*	2,4*	6,8
	3	-	-	-	-	6,3	7,2*	7,1*	7,2*	3,4	4,0	4,8*	4,9*	2,2	2,6	3,8	4,0*	1,6	1,9	2,4*	2,4*	7,3
	1,5	-	-	-	-	-	-	-	-	3,2	3,7	5,6	5,8*	2,1	2,4	3,6	4,4*	1,5	1,8	2,5*	2,5*	7,4
	0	-	-	-	-	5,3	5,4*	5,5*	5,4*	3,0	3,5	5,4	6,3*	2,0	2,3	3,5	4,6*	1,6	1,8	2,8	2,8*	7,1
-1,5	-	-	-	-	5,3	6,3	9,0*	8,9*	2,9	3,4	5,3	6,2*	2,0	2,3	3,5	4,5*	1,8	2,1	3,1	3,4*	6,6	

Hinweise: 1. Betriebsdruck mit Power Boost = 37,5 MPa.

2. Die obigen Werte erfüllen die ISO-Norm 10 567. Sie überschreiten weder 75% der Kipplast noch 87% der hydraulischen Tragfähigkeit, wobei die Maschine auf festem, ebenem Grund stehen muss.

3. Die mit Sternchen markierten (\*) zulässigen Traglasten werden eher durch die hydraulische Hubleistung der Maschine als durch die Kipplast eingeschränkt.

# Maschinen

## SERIENAUSSTATTUNG

### Motor

Wassergekühlter, Viertakt-Turbodieselmotor mit Direkteinspritzung und Ladeluftkühlung, erfüllt die Anforderungen der Abgasnorm EU (Stufe 4).

Ansaugluft-Vorwärmer

ECO-Modus

Kraftstofffilter und Wasserabscheider

Betankungspumpe: 50 l/min mit automatischem Überlaufschutz

Kühlerblock aus Aluminium

### Elektrisches/elektronisches Steuersystem

Contronics - rechnergestützte Überwachung mit Diagnosefunktion

Batterie Hauptschalter

Einstellbare Leerlaufautomatik

Kraftverstärkung auf Knopfdruck

Vestellbarer Monitor

Sicherheits-Ein-/Ausschaltung

2. Am Rahmen montierte Halogenlampen

Lichtmaschine 120 A

Batterien, 2 x 12 V / 140 Ah

Anlasser, 24 V / 5,5 kW

CareTrack über GSM oder Satellit

Rückfahrkamera

### Unterwagen

3 Geschwindigkeiten (Kriechgang / Gelände- / Straßengeschwindigkeit bis zu 35 km/h)

Vordere Pendelachse  $\pm 9^\circ$  ohne Kotflügel/6° mit Kotflügel

Zweikreisbremse

Wartungsfreie Antriebswellen

### Oberwagen

LED-Rücklichter

Service-Laufsteg mit rutschfestem Gitterrost

Zentraler Schmierpunkt für Schwenklager und Ausleger

### Grabausrüstung

Anschlusspunkte für Zusatzhydraulik

Zentraler Schmierpunkt für Stiel und Löffel

### Kabine und Innenausstattung

Volvo-Komfortkabine mit festem Dachfenster / ROPS

Getränkehalter

Abschließbare Türen

Sicherheitsglas, leicht getönt

Bodenmatte

Hupe

Große Ablagefläche

Hochschiebbare Frontscheibe

Abnehmbare untere Scheibe

Sicherheitsgurt mit Aufrollautomatik

Scheibenwischer mit -wascher und Intervallschaltung

Sonnenblende, Frontscheibe/Dach/Heck

Radio mit USB-Anschluss und Bluetooth

Einschlüsselsystem

Multifunktionsschalter an linkem Joystick

Automatische Heizung und Klimaanlage

Hydraulisch gedämpfte Kabinenlagerung

Fahrersitz und Joystick-Bedienerkonsole unabhängig einstellbar

Einstellbare Lenksäule

Sicherheitssperrhebel Hydraulik

Joystick jeweils mit 5 Mikroschaltern

### Hydraulikanlage

Lastabhängige Hydraulikanlage

Zylinder mit Dämpfung

Zylinder mit Schmutzabstreifern

Vollstrom-Rücklauffilter 2000 Stunden Wechselintervall

Druckentlastung (Kraftsteuerungsspeicher)

Proportional gesteuertes Gebläse mit Visco-Kupplung

Schlauchbruchventil für Ausleger und Stiel

Longlife-Hydrauliköl ISO VG46

## SONDERAUSRÜSTUNG

### Motor

Diesel-Kühlflüssigkeitsheizung mit Digitalschaltuhr

Vorwärmanlage 240 V

Beheizter Wasserabscheider

Staubnetz

Umkehrlüfter

Frischlufteinlass mit Turbo-Vorreinigung

Mikro-Feinfilter und Abdichtung für Motorraum

Kühlanlage für die Tropen

Abfallumschlagpaket

### Elektrisches/elektronische Steuerung

Akustischer Fahralarm

Rundumleuchte

Zusätzliche Arbeitsleuchten (LED oder Halogen)

Wartungs-Laufsteg 1 und Gegengewicht 1

2 am Ausleger

2 an der Kabinenvorderseite

Zusätzliche LED-Leuchten an Stiel und Kabine (4)

Mehrkanal-Drehdurchführung für elektr. Kabel

Diebstahlsicherung

Vorbereitung zum Kippen und Schwenken der Anbaugeräte

### Hydraulikanlage

Ausleger-Schwimmstellung

Biologisch abbaubares Hydrauliköl ISO VG 32

Biologisch abbaubares Hydrauliköl ISO VG 46

Longlife-Hydrauliköl ISO VG32

Longlife-Hydrauliköl ISO VG68

Hydraulikausstattung für:

Hammer und Scheren

Böschungslöffel/Rotator

Greifer/Zweischalengreifer

Schnellwechsler

Durchflusststeuerung

Durchfluss- und Drucksteuerung

Hubgerüstdämpfung

### Kabine und Innenausstattung

Volvo-Komfortkabine mit aufstellbarem Dachfenster / ROPS

Joystick Tiltrotator

Proportionaler Steuerjoystick

Joystick EIN/AUS

Schutz gegen herabfallende Gegenstände (FOG)

An der Kabine montierter Schutzaufbau gegen herabfallende Gegenstände (FOPS)

Regenschutz vorn

Seitenblickkamera

Vorbereitung für Steelwrist Tiltrotator

Volvo Smart View

Sicherheitsnetz für Frontscheibe

Wischer unten

Aschenbecher

Zigarettenanzünder

Sitz:

Sitz mit Stoffbezug, mechanisch gefedert mit/ohne Sitzheizung

Fahrersitz, luftgedepert mit Sitzheizung und X-Trennschalter

Luxus-Fahrersitz mit aico und breiter Armlehne

---

## SONDERAUSRÜSTUNG

---

### Unterwagen

Doppelbereifung 10.00 - 20 / 11.00 - 20

Einzelbereifung 18R - 19.5 / 620/40-22.5

Schutzringe aus Stein

Vollgummireifen 10.00-20/11.00-20

Planierschild vorn und Pratzen hinten

Planierschild hinten

Pratzen vorn und Planierschild hinten

Greiferhalter

Kotflügel vorn/hinten

Werkzeugkasten, links/rechts

Tempomat

Fahrgeschwindigkeit 20 km/h, 30 km/h, 35 km/h

Zugvorrichtung für Anhänger

Automatische Grabbremse

Als Schublade ausgeführter Werkzeugkasten

### Grabausrüstung

Ausleger

4.5 m Monoblockausleger

4.7 m 2-teiliger Ausleger

4.75 m Monoblock-/Verstellausleger

Löffelstiele

2.0 m, 2.45 m, 2.6 m, 3.1 m

---

### Hydraulischer Schnellwechsler

System S60

Universalsystem

### Anbaugeräte

Direkt oder auf Schnellwechsler montierbare Löffel:

Universallöffel (GP)

Schwerlastlöffel

Huböse

Steelwrist Tiltrotator

### Service

Werkzeugsatz für tägliche Wartung

Automatisches Schmiersystem

Unterlegkeile

### Oberwagen

Vorbereitung für Nummernschildaufnahme

---

---

## AUSWAHL VOLVO-SONDERAUSSTATTUNG

---

### Zugvorrichtung



### Auslegerdämpfung



### LED-Arbeitsleuchten



### Automatisches Schmiersystem



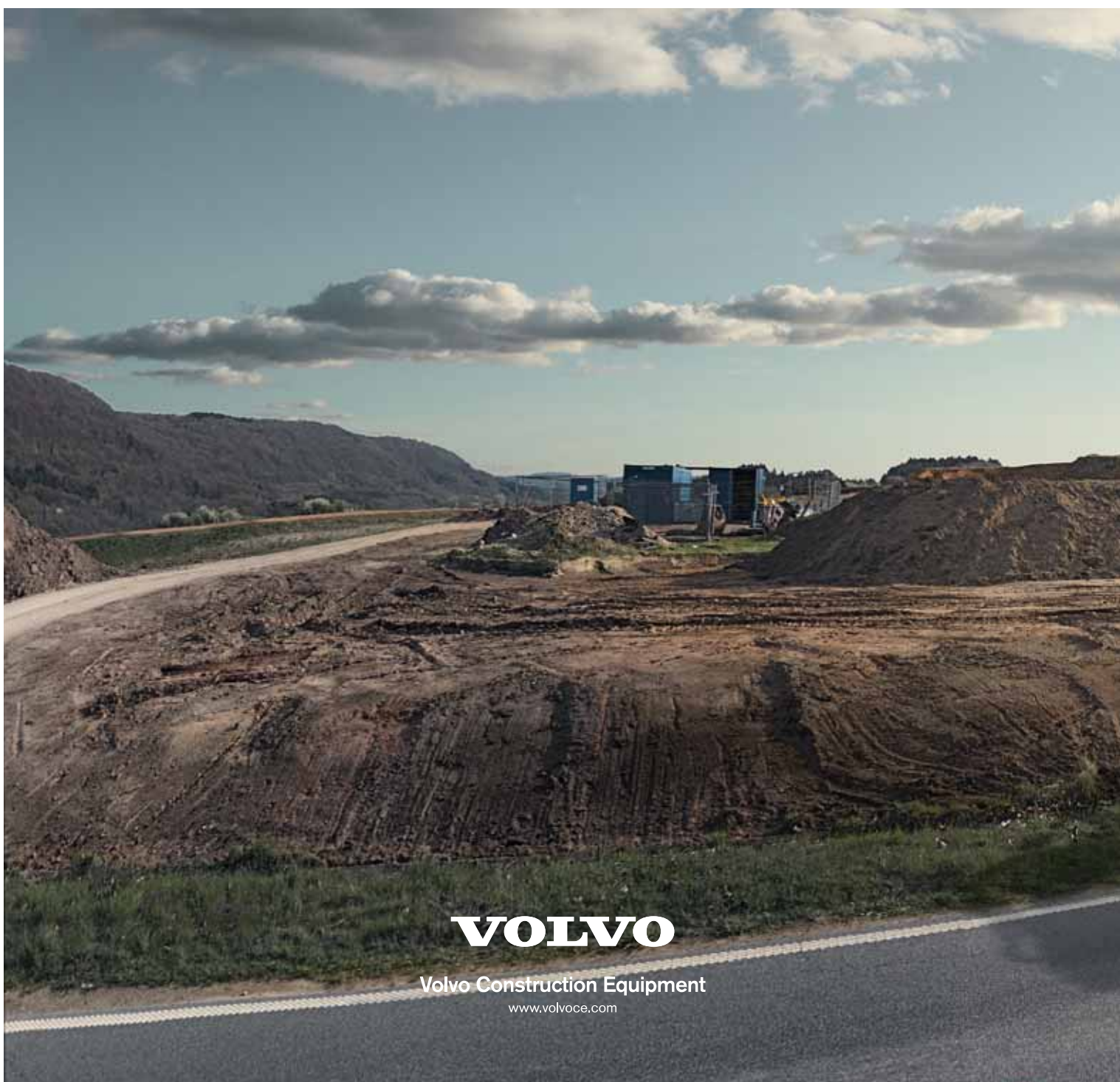
### Automatische Grabbremse



### Joystick und Bildschirm Tiltrotator



Es sind nicht alle Produkte in allen Ländern erhältlich. Im Rahmen unserer ständigen Verbesserungsmaßnahmen, behalten wir uns das Recht vor, Spezifikationen und Ausführungen ohne Vorankündigung zu ändern. Die Abbildungen zeigen nicht zwingend die Standardversion der Maschine.



**VOLVO**

Volvo Construction Equipment  
[www.volvoce.com](http://www.volvoce.com)